



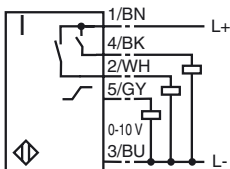
### Bestellbezeichnung

**PMI360D-F130-UE8-V15-  
Y208934**

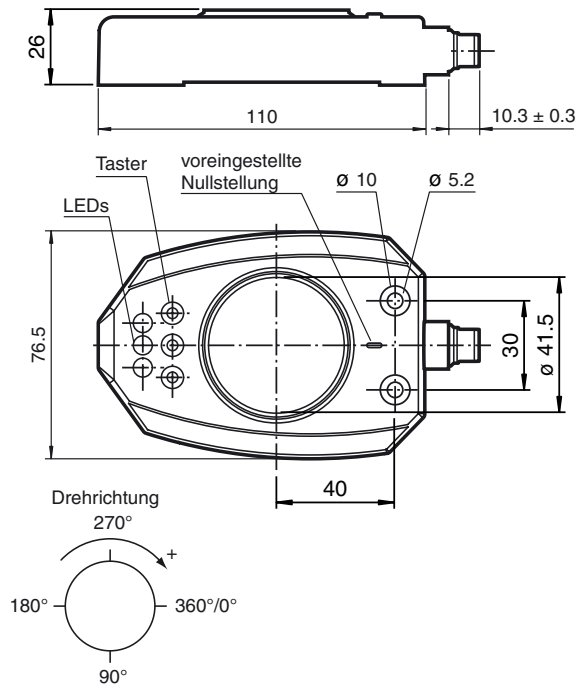
### Merkmale

- Messbereich 0 ... 360°
- Schaltpunkte einstellbar
- Analogausgang 0 V ... 10 V

### Elektrischer Anschluss



### Abmessungen



### Technische Daten

#### Allgemeine Daten

Einbau	nicht bündig
Messbereich	360°
Drehzahl	≤ 100 min <sup>-1</sup>

#### Kenndaten

Betriebsspannung $U_B$	18 ... 30 V
Verpolschutz	verpolgeschützt
Wiederholgenauigkeit	0,5°
Auflösung	0,4°
Temperaturdrift	1,5° (-25 °C ... 70 °C)
Leerlaufstrom $I_0$	≤ 45 mA
Betriebsspannungsanzeige	LED grün

#### Schaltausgang

Ausgangstyp	2 Schaltausgänge pnp, Schließer, verpolgeschützt, kurzschlussfest
Betriebsstrom $I_L$	≤ 100 mA
Spannungsfall	≤ 3 V
Kurzschlusschutz	taktend

#### Analogausgang

Ausgangstyp	1 Spannungsausgang: 0 ... 10 V
Linearitätsfehler	≤ 1,2°
Lastwiderstand	≥ 1000 Ω

#### Umgebungsbedingungen

Umgebungstemperatur	-25 ... 70 °C (248 ... 343 K)
---------------------	-------------------------------

#### Mechanische Daten

Anschlussart	Gerätestecker M12 x 1, 5-polig
Gehäusematerial	PBT
Wellendurchmesser	≤ 27,5 mm Stahl
Schutzart	IP67
Masse	180 g

## Beschreibung der Sensorfunktionen

### Dieser Sensor hat vom Serienstandard abweichende Funktionen!

#### Hinweis:

Die Betriebsanleitung der Standardgeräte gilt in seinen wesentlichen Bestandteilen auch für diesen Sensor und wird durch die folgende Beschreibung ergänzt bzw. teilweise ersetzt.

#### Programmierung des Sensors

Beim Einschalten der Versorgungsspannung sind die Programmier Tasten S0, S1 und S2 gesperrt. Die grüne LED für die Anzeige der Spannungsversorgung leuchtet.

#### Aktivieren des Programmiermodus

Zum Aktivieren des Programmiermodus drücken Sie die Programmier Tasten S1 und S2 für 10 s. Der Sensor wechselt nun in den Programmiermodus und zeigt dies durch Blinken der grünen LED an.

#### Programmierung der Schaltpunkte und des analogen Messbereiches

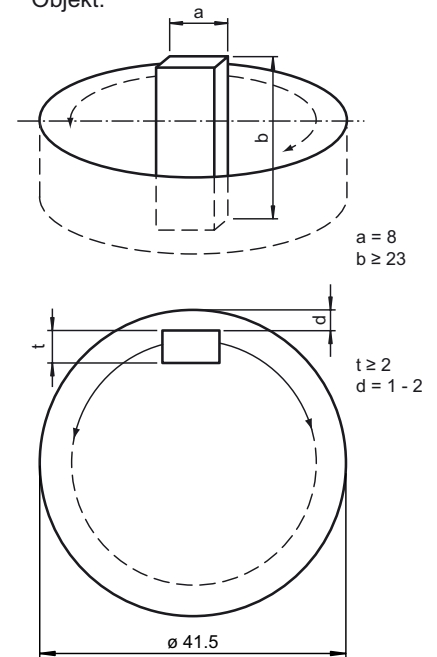
Die Programmierung der Schaltpunkte und des analogen Messbereichs erfolgt analog zur Beschreibung in der Betriebsanleitung. Anstelle des dort beschriebenen Stromausgangs, verfügt dieser Sensor über einen Spannungsausgang. Während der Programmierung des Spannungsausgangs blinken alle drei LEDs S0, S1 und S2.

#### Beenden des Programmiermodus

Zum Beenden des Programmiermodus drücken Sie die Programmier Tasten S1 und S2 für 10 s. Der Sensor wechselt nun in den Normalbetrieb und die grüne LED leuchtet permanent.

## Kennlinien/Kurven/zusätzliche Informationen

Abmessungen für das zu erfassende Objekt:



## Zubehör

BT-F130-A  
Betätiger

V15-G-2M-PVC  
Kabeldose

V15-W-2M-PVC  
Kabeldose