



Marque de commande

OMH-VDM100-01

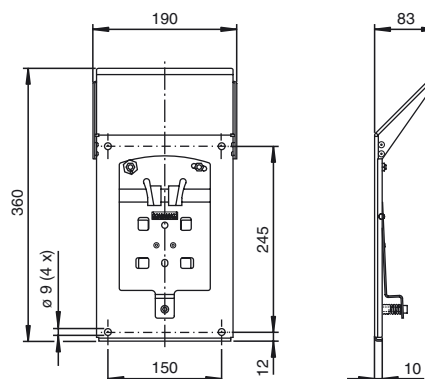
Angle de support avec miroir de réflexion pour les capteurs de mesure de distance

Caractéristiques

- équerre de fixation
- Fixation par ressorts ... cran d'arrêt ou bride de fixation pour faciliter le montage

Dispositif de tension et d'ajustement avec surface réfléchissante intégrée pour une réflexion de 90° pour la série VDM100

Dimensions



Caractéristiques techniques

Valeurs caractéristiques

Reproductibilité La répétabilité de l'appareil utilisé ne change pas.

précision de mesure

Précision ± 1 mm (Ce défaut s'ajoute au défaut de l'appareil utilisé)

Caractéristiques mécaniques

Matériau acier inoxydable,
miroir de réflexion†: Verre

Masse env. 1650 g