



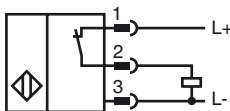
## Orderbenämning

NRB15-30GM50-E3-V1

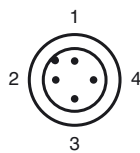
## Kännetecken

- Reduktionsfaktor = 1
- 15 mm inbyggbar
- Magnetfälttest

## Anslutning



## Pinout



Tråd färger enligt EN 60947-5-2

1	BN
2	WH
3	BU
4	BK

## Tillbehör

### BF 30

Fäste, 30 mm

### V1-G

Kabeldosa, M12, 4-polig, anpassningsbar

### V1-W

Kabeldosa, M12, 4-polig, anpassningsbar

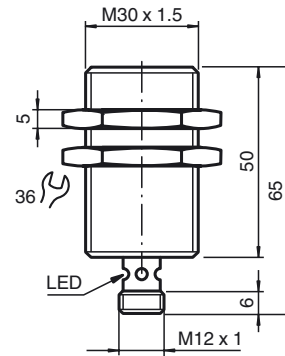
### V1-W-2M-PUR

Honkontakt, M12, 4-stifts, PUR-kabel

### V1-G-2M-PUR

Honkontakt, M12, 4-stifts, PUR-kabel

## Avmätning



## Tekniska data

### Allmänna specifikationer

Utgångs funktion	PNP	öppnare
Känslavstånd	$s_n$	15 mm
Installation		inbyggbar
Utgångs typ		DC
Garanterat känslavstånd	$s_a$	0 ... 12,15 mm
Reduktionsfaktor $r_{AI}$		1
Reduktionsfaktor $r_{Cu}$		1
Reduktionsfaktor $r_{1,4301}$		1
Reduktionsfaktor $r_{St37}$		1

### Specifikationer

Arbetsspänning	$U_B$	10 ... 30 V
Kopplingsfrekvens	$f$	0 ... 750 Hz
Hysteres	$H$	typ. 5 %
Polaritetsskydd		Skyddad mot felaktig polaritet
Kortslutningsskydd		pulserande
Spänningsfall	$U_d$	$\leq 3$ V
Arbetsström	$I_L$	0 ... 200 mA
Läckström	$I_r$	0 ... 0,5 mA typ. 0,1 $\mu$ A vid 25 °C
Tomgångsström	$I_0$	$\leq 15$ mA
Magnetiskt stationärt fält	$B$	$> 200$ mT
Magnetiskt växelfält	$B$	$> 200$ mT
Funktions indikering		Flervägs LED, gul

### Specifikation funktionell säkerhet

MTTF <sub>d</sub>	1256 a
Livslängd ( $T_M$ )	20 a
Feldetekteringsförmåga (DC)	0 %

### Omgivningsförhållande

Omgivningstemperatur	-25 ... 70 °C (-13 ... 158 °F)
Lagringstemperatur	-40 ... 75 °C (-40 ... 167 °F)

### Mekaniska specifikationer

Anslutnings typ	Kontakt M12 x 1, 4-polig
Kapslingsmaterial	Mässing, förnicklad
Avkännings yta	Crastin (PBTB)
Skyddsklass	IP67
Skyddsklass	II

### Norm- och riktlinjekonformitet

Normkonformitet	
Normer	EN 60947-5-2:2007 IEC 60947-5-2:2007

### Godkännanden och certifikat

Skyddsklass	II
Dimensionerad isolationsspänning $U_i$	60 V
Dimensioneringsstabilitet stötspänning $U_{imp}$	800 V
UL-godkännande	cULus Listed, General Purpose
CSA-godkännande	cCSAus Listed, General Purpose
CCC-godkännande	Produkter, vars max. driftspänning är $\leq 36$ V, kräver inget godkännande och har därför ingen CCC-märkning.