



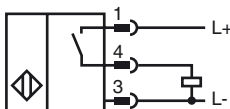
## Bestellbezeichnung

NRB15-30GS50-E2-V1

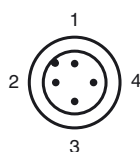
## Merkmale

- 15 mm bündig
- Reduktionsfaktor = 1
- 15 mm bündig
- Magnetfeldfest
- Edelstahlgehäuse

## Anschluss



## Pinbelegung



Aderfarben gemäß EN 60947-5-2

1	BN	(braun)
2	WH	(weiß)
3	BU	(blau)
4	BK	(schwarz)

## Zubehör

**BF 30**  
Befestigungsflansch, 30 mm

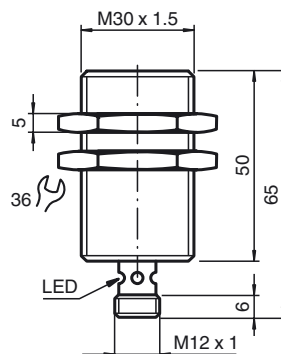
**V1-G**  
Kabeldose, M12, 4-polig, konfektionierbar

**V1-W**  
Kabeldose, M12, 4-polig, konfektionierbar

**V1-W-2M-PUR**  
Kabeldose, M12, 4-polig, PUR-Kabel

**V1-G-2M-PUR**

## Abmessungen



## Technische Daten

### Allgemeine Daten

Schaltelementfunktion		PNP	Schließer
Schaltabstand	$s_n$	15 mm	
Einbau		bündig	
Ausgangspolarität		DC	
Gesicherter Schaltabstand	$s_a$	0 ... 12,15 mm	
Reduktionsfaktor $r_{Al}$		1	
Reduktionsfaktor $r_{Cu}$		1	
Reduktionsfaktor $r_{V2A}$ (1.4301)		1	
Reduktionsfaktor $r_{Si37}$		1	

### Kenndaten

Betriebsspannung	$U_B$	10 ... 30 V
Schaltfrequenz	$f$	0 ... 750 Hz
Hysterese	$H$	typ. 5 %
Verpolschutz		verpolgeschützt
Kurzschlusschutz		taktend
Spannungsfall	$U_d$	$\leq 3$ V
Betriebsstrom	$I_L$	0 ... 200 mA
Reststrom	$I_r$	0 ... 0,5 mA typ. 0,1 $\mu$ A bei 25 °C
Leerlaufstrom	$I_0$	$\leq 15$ mA
Magnetisches Gleichfeld	$B$	$> 200$ mT
Magnetisches Wechselfeld	$B$	$> 200$ mT
Schaltzustandsanzeige		Mehrloch-LED, gelb

### Kenndaten funktionale Sicherheit

MTTF <sub>d</sub>	1209 a
Gebrauchsdauer ( $T_M$ )	20 a
Diagnosedeckungsgrad (DC)	0 %

### Umgebungsbedingungen

Umgebungstemperatur	-25 ... 70 °C (-13 ... 158 °F)
Lagertemperatur	-40 ... 85 °C (-40 ... 185 °F)

### Mechanische Daten

Anschlussart	Gerätestecker M12 x 1, 4-polig
Gehäusematerial	Edelstahl 1.4305 / AISI 303 (V2A)
Stirnfläche	Crastin (PBTB)
Schutzart	IP67
Schutzklasse	II

### Normen- und Richtlinienkonformität

Normenkonformität	
Normen	EN 60947-5-2:2007 IEC 60947-5-2:2007

### Zulassungen und Zertifikate

Schutzklasse	II
Bemessungsisolationsspannung $U_i$	60 V
Bemessungsstossspannungsfestigkeit $U_{imp}$	800 V
UL-Zulassung	cULus Listed, General Purpose
CSA-Zulassung	cCSAus Listed, General Purpose
CCC-Zulassung	Produkte, deren max. Betriebsspannung $\leq 36$ V ist, sind nicht zulassungspflichtig und daher nicht mit einer CCC-Kennzeichnung versehen.