



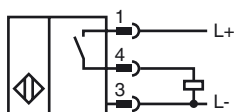
Codifica d'ordine

NRN6-8GS50-E2-V3

Caratteristiche

- 6 mm non allineato
- Fattore di riduzione= 1
- Resistente ai campi magnetici
- Allungamento in acciaio inox

Allacciamento



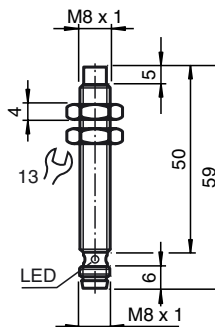
Colori dei conduttori secondo la EN 60947-5-2

1	BN
3	BU
4	BK

Accessori

- BF 8**
Flangia di fissaggio, 8 mm
- V3-WM**
Connettore femmina, M8, a 3 poli, configurabile
- V3-GM**
Connettore femmina, M8, a 3 poli, configurabile
- V3-WM-2M-PUR**
Scatola connessione cavi, M8, a 3 poli, cavo PUR
- V3-GM-2M-PUR**
Scatola connessione cavi, M8, a 3 poli, cavo PUR

Dimensioni



Dati tecnici

Dati generali	
Funzione di un elemento di commutazione	Contatto NOPNP
Distanza di comando misura	s_n 6 mm
Montaggio incorporato	non incorporab.
Polarità d'uscita	collega a più
Distanza di comando sicura	s_a 0 ... 4,86 mm
Fattore di riduzione r_{Al}	1
Fattore di riduzione r_{Cu}	1
Fattore di riduzione $r_{1,4301}$	1
Fattore di riduzione r_{SI37}	1
Dati specifici	
Tensione di esercizio	U_B 10 ... 30 V
Frequenza di commutazione	f 0 ... 400 Hz
Isteresi	H tipico 5 %
Protezione da scambio di polarità	polarità protetta
Protezione da cortocircuito	a fasi
Caduta di tensione	U_d \leq 3 V
Corrente di esercizio	I_L 0 ... 100 mA
Corrente residua	I_r 0 ... 0,5 mA tipico 0,1 μ A a 25 °C
Corrente a vuoto	I_0 \leq 15 mA
Campo magnetico continuo	B 200 mT
Campo magnetico alternato	B 200 mT
Display stato elettrico	Foro multiplo-LED, giallo
Caratteristiche sicurezza funzionale	
MTTF _d	1230 a
Durata dell'utilizzo (T_M)	20 a
Grado di copertura della diagnosi (DC)	0 %
Condizioni ambientali	
Temperatura ambiente	-25 ... 70 °C (-13 ... 158 °F)
Temperatura di magazzino	-40 ... 85 °C (-40 ... 185 °F)
Dati meccanici	
Tipo di collegamento	Connettore a spina M8 x 1 , tripolare
Materiale della scatola	Acciaio inox 1.4305 / AISI 303
Superficie anteriore	Crastin (PBTB)
Classe di protezione	IP67
Conformità alle norme e alle direttive	
Conformità alle norme	
Norme	EN 60947-5-2:2007 IEC 60947-5-2:2007
Omologazioni e certificati	
omologazione UL	cULus Listed, General Purpose
Omologazione CSA	cCSAus Listed, General Purpose
Omologazione CCC	I prodotti con tensione di esercizio \leq 36 V non sono soggetti al regime di autorizzazione e pertanto non sono provvisti di marca-tura CCC.

Data di edizione: 2012-05-02 08:42 Data di stampare: 2012-05-02 208559_ita.xml