



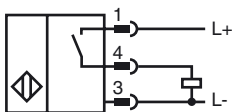
Codifica d'ordine

NRB2-8GS50-E2-V3

Caratteristiche

- 2 mm allineato
- Fattore di riduzione= 1
- Resistente ai campi magnetici
- Alloggiamento in acciaio inox

Allacciamento



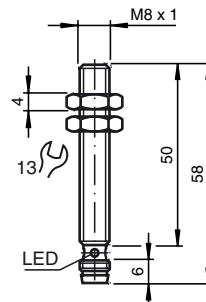
Colori dei conduttori secondo la EN 60947-5-2

1	BN
3	BU
4	BK

Accessori

- BF 8**
Flangia di fissaggio, 8 mm
- V3-WM**
Connettore femmina, M8, a 3 poli, configurabile
- V3-GM**
Connettore femmina, M8, a 3 poli, configurabile
- V3-WM-2M-PUR**
Scatola connessione cavi, M8, a 3 poli, cavo PUR
- V3-GM-2M-PUR**
Scatola connessione cavi, M8, a 3 poli, cavo PUR

Dimensioni



Dati tecnici

Dati generali

Funzione di un elemento di commutazione	Contatto NOPNP
Distanza di comando misura	s_n 2 mm
Montaggio incorporato	incorporabile
Polarità d'uscita	collega a più
Distanza di comando sicura	s_a 0 ... 1,62 mm
Fattore di riduzione r_{Al}	1
Fattore di riduzione r_{Cu}	1
Fattore di riduzione $r_{1,4301}$	1
Fattore di riduzione r_{317}	1

Dati specifici

Tensione di esercizio	U_B	10 ... 30 V
Frequenza di commutazione	f	0 ... 1000 Hz
Isteresi	H	tipico 5 %
Protezione da scambio di polarità		polarità protetta
Protezione da cortocircuito		a fasi
Caduta di tensione	U_d	≤ 3 V
Corrente di esercizio	I_L	0 ... 100 mA
Corrente residua	I_r	0 ... 0,5 mA tipico 0,1 μ A a 25 °C
Corrente a vuoto	I_0	≤ 15 mA
Campo magnetico continuo	B	200 mT
Campo magnetico alternato	B	200 mT
Display stato elettrico		Foro multiplo-LED, giallo

Caratteristiche sicurezza funzionale

MTTF _d	1229 a
Durata dell'utilizzo (T_M)	20 a
Grado di copertura della diagnosi (DC)	0 %

Condizioni ambientali

Temperatura ambiente	-25 ... 70 °C (-13 ... 158 °F)
Temperatura di magazzino	-40 ... 85 °C (-40 ... 185 °F)

Dati meccanici

Tipo di collegamento	Connettore a spina M8 x 1 , tripolare
Materiale della scatola	Acciaio inox 1.4305 / AISI 303
Superficie anteriore	LCP , Verde
Classe di protezione	IP67

Conformità alle norme e alle direttive

Conformità alle norme	
Norme	EN 60947-5-2:2007 IEC 60947-5-2:2007

Omologazioni e certificati

omologazione UL	cULus Listed, General Purpose
Omologazione CSA	cCSAus Listed, General Purpose
Omologazione CCC	I prodotti con tensione di esercizio ≤ 36 V non sono soggetti al regime di autorizzazione e pertanto non sono provvisti di marca-tura CCC.

Data di edizione: 2012-05-02 08:40 Data di stampare: 2012-05-02 208556_ita.xml