



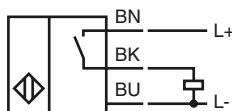
Opis zamówienia

NMB10-18GM50-E2-F

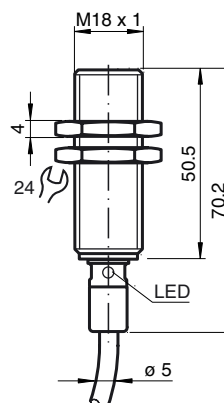
Opis zamówienia

- 10 mm zabudowany
- Aktywna powierzchnia z metalu
- Jednoczęściowa obudowa ze stali szlachetnej (V4A; 1.4435)

Przyłącze



Wymiary



Dane techniczne

Dane ogólne

Funkcja elementów przełączających	PNP	NO
Nominalny zasięg działania	s_n	10 mm
Instalacja	zabudowany w stali ST37 / 1.0037	
Polaryzacja wyjściowa	DC	
Zapewniony dystans działania	s_a	0 ... 8,1 mm
Współczynnik redukcji r_{Al}	0,4	
Współczynnik redukcji r_{Cu}	0,25	
Współczynnik redukcji $r_{1.4301}$	0,5 (0,9 przy grubości materiału 2 mm)	
Współczynnik redukcji r_{St37}	1	

Parametry

Napięcie robocze	U_B	10 ... 30 V
Częstotliwość przełączania	f	0 ... 300 Hz
histereza	H	3 ... 15 typ. 5 %
Ochrona przed złą polaryzacją	tak	
Ochrona przed zwarcie	tak	
spadek napięcia	U_d	≤ 2 V
Prąd roboczy	I_L	0 ... 200 mA
Prąd resztkowy	I_r	$\leq 0,1$ mA
Prąd jałowy	I_0	≤ 10 mA
Wskaźnik stanu przełączenia	Żółta dioda	

Dane graniczne

Cisnienie robocze statyczne	60 bar (870,2 psi) maks.
-----------------------------	--------------------------

Warunki otoczenia

Temperatura otoczenia	-25 ... 85 °C (-13 ... 185 °F)
-----------------------	--------------------------------

Dane mechaniczne

Schemat połączenia	przewód TPE-S , 2 m 3 x 0,34 mm ²
Materiał obudowy	Stal nierdzewna 1.4435 / AISI 316L
Powierzchnia pomiarowa	Stal nierdzewna 1.4435 / AISI 316L
Rodzaj ochrony	IP68 / IP69K
Masa	112 g

Informacje ogólne

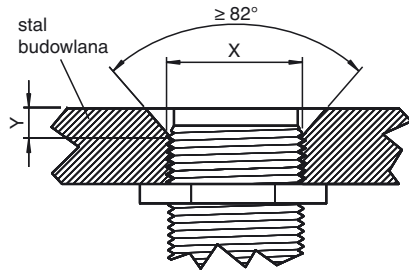
Wymiary montażowe	x: 18 mm y: ≥ 4 mm
-------------------	----------------------------

Zgodność norm i dyrektyw

Zgodność norm	
Normy	EN 60947-5-2:2007 IEC 60947-5-2:2007

Zezwolenia i certyfikaty

Certyfikat UL	cULus Listed, General Purpose
Certyfikat CSA	cCSAus Listed, General Purpose
Certyfikat CCC	Produkty, dla których maksymalne napięcie robocze nie przekracza 36 V, nie wymagają certyfikacji, a zatem nie są opatrzone znakiem CCC.



powierzchnia czujnika wraz z płaszczyzną montażu