



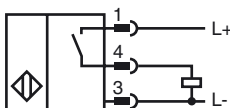
Bestellbezeichnung

NMB10-18GM50-E2-V1-F

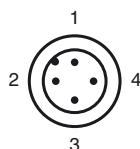
Merkmale

- 10 mm bündig
- Aktive Fläche Metall
- Einteiliges Gehäuse aus Edelstahl (V4A; 1.4435)

Anschluss



Pinbelegung



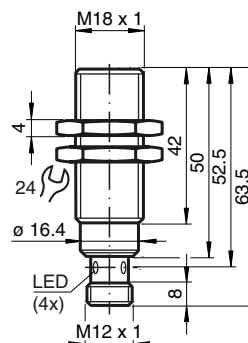
Adernfarben gemäß EN 60947-5-2

1	BN	(braun)
2	WH	(weiß)
3	BU	(blau)
4	BK	(schwarz)

Zubehör

- BF 18**
Befestigungsflansch, 18 mm
- V1-G**
Kabeldose, M12, 4-polig, konfektionierbar
- V1-W**
Kabeldose, M12, 4-polig, konfektionierbar
- V1-G-2M-PUR**
Kabeldose, M12, 4-polig, PUR-Kabel
- V1-W-2M-PUR**
Kabeldose, M12, 4-polig, PUR-Kabel

Abmessungen



Technische Daten

Allgemeine Daten

Schaltelementfunktion		PNP	Schließer
Schaltabstand	s_n	10 mm	
Einbau		bündig in ST37 / 1.0037	
Ausgangspolarität		DC	
Gesicherter Schaltabstand	s_a	0 ... 8,1 mm	
Reduktionsfaktor r_{Al}		0,4	
Reduktionsfaktor r_{Cu}		0,25	
Reduktionsfaktor r_{V2A} (1.4301)		0,5 (0,9 bei Materialstärke 2 mm)	
Reduktionsfaktor r_{St37}		1	

Kenndaten

Betriebsspannung	U_B	10 ... 30 V	
Schaltfrequenz	f	0 ... 300 Hz	
Hysterese	H	3 ... 15 typ. 5 %	
Verpolschutz		ja	
Kurzschlusschutz		ja	
Spannungsfall	U_d	≤ 2 V	
Betriebsstrom	I_L	0 ... 200 mA	
Reststrom	I_r	$\leq 0,1$ mA	
Leerlaufstrom	I_0	≤ 10 mA	
Schaltzustandsanzeige		LED, gelb	

Grenzdaten

Betriebsdruck statisch		60 bar (870,2 psi) max.
------------------------	--	-------------------------

Umgebungsbedingungen

Umgebungstemperatur		-25 ... 85 °C (-13 ... 185 °F)
---------------------	--	--------------------------------

Mechanische Daten

Anschlussart		Gerätestecker M12 x 1, 4-polig
Gehäusematerial		Edelstahl 1.4435 / AISI 316L (V4A)
Stirnfläche		Edelstahl 1.4435 / AISI 316L (V4A)
Schutzart		IP68 / IP69K
Masse		24 g

Allgemeine Informationen

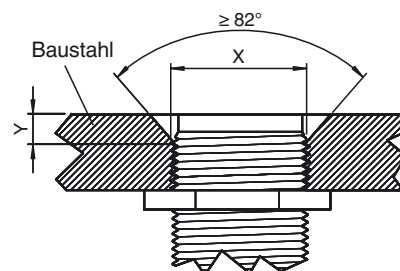
Einbaumaße		x: 18 mm y: ≥ 4 mm
------------	--	----------------------------

Normen- und Richtlinienkonformität

Normenkonformität		
Normen		EN 60947-5-2:2007 IEC 60947-5-2:2007

Zulassungen und Zertifikate

UL-Zulassung		cULus Listed, General Purpose
CSA-Zulassung		cCSAus Listed, General Purpose
CCC-Zulassung		Produkte, deren max. Betriebsspannung ≤ 36 V ist, sind nicht zulassungspflichtig und daher nicht mit einer CCC-Kennzeichnung versehen.



Sensorfläche bündig mit Einbauebene.

Veröffentlichungsdatum: 2012-06-27 13:22 Ausgabedatum: 2012-06-27 204821_ger.xml