



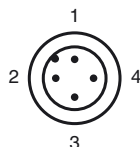
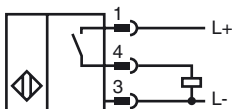
### Designação para encomenda

NCB4-12GM50-E2-V1

### Características

- 4 mm nivelado
- Distância de conexão elevada
- caixa aço inoxidável

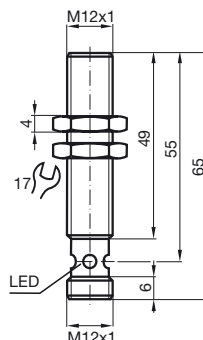
### Ligação



Fios cores de acordo com a EN 60947-5-2

1	BN
2	WH
3	BU
4	BK

### Dimensões



### Dados técnicos

#### Dados gerais

Função do elemento de comutação	Contacto de trabalho PNP
Intervalo de comutação	$s_n$ 4 mm
Montagem	nivelado
Polaridade de saída	DC
Intervalo seguro de comutação	$s_a$ 0 ... 3,24 mm
Factor de redução $r_{AI}$	0,45
Factor de redução $r_{Cu}$	0,35
Factor de redução $r_{1,4301}$	0,7

#### Dados característicos

Tensão de funcionamento	$U_B$	10 ... 30 V
Frequência de comutação	$f$	0 ... 800 Hz
Histerese	$H$	tip.5%
Protecção contra as inversões da polaridade		protecção contra polaridade inversa
Protecção contra curto-circuito		cíclico
Queda de tensão	$U_d$	$\leq 3$ V
Corrente de funcionamento	$I_L$	0 ... 200 mA
Corrente residual	$I_r$	0 ... 0,5 mA tipo 0,1 $\mu$ A com 25 °C
Corrente reactiva	$I_0$	$\leq 15$ mA
Indicação do estado de comutação		LED multiorifícios, amarelo

#### Características da segurança funcional

MTTF <sub>d</sub>	990 a
Vida útil ( $T_M$ )	20 a
Grau de cobertura do diagnóstico (GCD)	0 %

#### Condições ambiente

Temperatura ambiente	-25 ... 70 °C (-13 ... 158 °F)
----------------------	--------------------------------

#### Dados mecânicos

Tipo de saída	Conector do aparelho M12 x 1 , 4 pinos
Material da caixa	Aço inoxidável 1.4305 / AISI 303
Superfície frotal	PBT
Tipo de protecção	IP67

#### Informações gerais

Material fornecido	Entrega com duas mãos com engrenagem de bloqueio
--------------------	--

#### Conformidade de directivas e normas

Conformidade com as normas	
Normas	EN 60947-5-2:2007 IEC 60947-5-2:2007

#### Autorizações certificados

Autorização UL	cULus Listed, General Purpose
Autorização CSA	cCSAus Listed, General Purpose
Autorização CCC	Produtos com tensão de operação máxima de $\leq 36$ não necessitam de aprovação, por este motivo não apresentam identificação CCC.