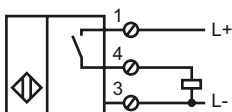


**Код для заказа**

NBB20-U1-E2-C

Характеристики

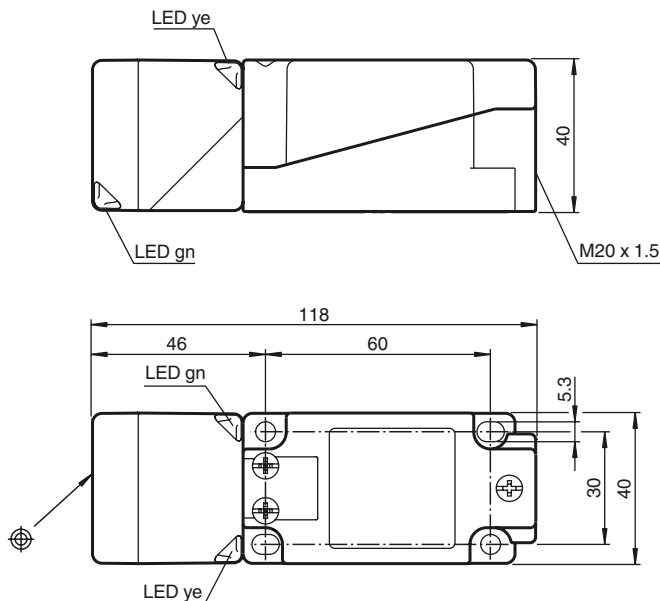
- 20 мм, монтаж заподлицо
- 3-проводные, постоянного тока
- 4 светодиода индикации для обеспечения обзора на 360°
- Использование в сварочных установках с постоянным и переменным магнитным полем

Подключение**Принадлежности**

V1-M20-80

MHW 01

MH 04-2681F

Размеры**Технические данные****Общие данные**

| | | |
|---|------------------|-------------------------------|
| Функция переключающих элементов | Тип PNP | Нормально-разомкнутый контакт |
| Интервал переключений s_n | 20 мм | |
| Монтаж | монтаж заподлицо | |
| Выходная полярность | пост. ток | |
| Гарантированный интервал переключений s_a | 0 ... 16,2 мм | |
| Коэффициент восстановления r_{Al} | 0,33 | |
| Коэффициент восстановления r_{Cu} | 0,31 | |
| Коэффициент восстановления $r_{1.4305}$ | 0,74 | |
| Понижающий коэффициент r_{Ms} | 0,41 | |

Параметры

| | |
|---|---|
| Рабочее напряжение U_B | 10 ... 30 В пост. ток |
| Частота переключений f | 0 ... 5 Гц |
| Гистерезис H | обычно. 5 % |
| Защита от неправильной полярности подключения | защита от неправильной полярности подключения |
| Защита от короткого замыкания | тактирующий |
| Падение напряжения U_d | ≤ 3 В |
| Рабочий ток I_L | 0 ... 200 мА |
| Остаточный ток I_r | 0 ... 0,5 мА |
| Ток холостого хода I_0 | ≤ 20 мА |
| Постоянное магнитное поле B | 150 мТ |
| Переменное магнитное поле B | 150 мТ |
| Индикатор рабочего напряжения | светодиод, зеленый |
| Индикация переключения | светодиод, желтый |

Параметры функциональной безопасности

| | |
|--|--------|
| MTTF _d | 1420 а |
| Срок использования (T_M) | 20 а |
| Степень диагностического покрытия (DC) | 0 % |

Окружающие условия

| | |
|------------------------|--------------------------------|
| Окружающая температура | -25 ... 85 °C (-13 ... 185 °F) |
|------------------------|--------------------------------|

Механические данные

| | |
|-------------------------------|--|
| Тип подключения | Резьбовые клеммы |
| Поперечное сечение проводника | $\leq 2,5$ мм ² |
| Материал корпуса | Полиамид/металл с порошковым эпоксидным напылением |
| Торцевая поверхность | Полиамид (ПА) |
| Основание корпуса | Пластмасса |
| Тип защиты | IP68 / IP69K |
| Масса | 225 г |
| Примечание | Момент затяжки: 1,8 Нм (корпус) Момент затяжки: 1,0 Нм (винтовой зажим) |

Соответствие стандартам и директивам

| | |
|-------------------------|---|
| Соответствие стандартам | |
| Стандарты | EN 60947-5-2:2007 IEC 60947-5-2:2007 |