



**Codifica d'ordine**

**NCN3-F31K-B3B-K-S**

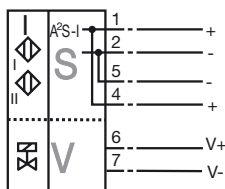
Segnalatore posizione valvola ed elemento comando valvola

**Caratteristiche**

- **A/B-Slave con possibilità ampliata di indirizzo fino a 62 Slaves**
- **Montaggio diretto su motore standard**
- **Distanza di commutazione nominale 3 mm su un target di V2A**
- **Direzione di azione programmabile**
- **Monitoraggio di rottura del conduttore e di cortocircuito della valvola**
- **Modo di protezione IP67**
- **Monitoraggio di comunicazione, disinnestabile**

**Allacciamento**

B3B-V1-K



**Indicazioni sulla programmazione**

Indirizzo 00	Preimpostato, modificabile tramite bus master o apparecchi di programmazione
Codice IO	D
Codice ID	A
Codice ID1	7
Codice ID2	E

**Bit di dati**

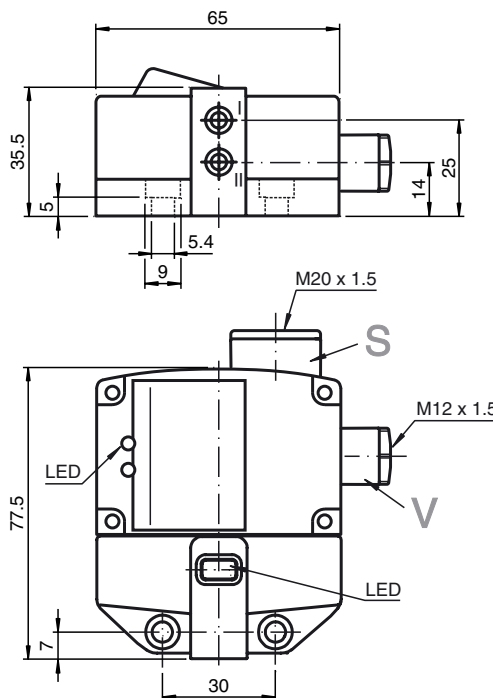
Bit	Funzione
D0	Stato della valvola (0 = valvola aperta, 1 = valvola chiusa)
D1	Guasto alla valvola <sup>1)</sup> (0 = rottura cavi/cortocircuito; 1 = nessun guasto)
D2	Uscita di commutazione del sensore <sup>1 2)</sup> (0 = attenuata; 1 = non attenuata)
D3	Uscita di commutazione del sensore <sup>2 2)</sup> (0 = attenuata; 1 = non attenuata)

**Bit di parametro**

Bit	Funzione
P0	Monitoraggio watchdog (0 = inattivo; 1 = attivo) <sup>3)</sup>
P1	Funz. elemento elettrico del sensore II <sup>4)</sup> (0 = contatto NA; 1 = contatto NC)
P2	Funz. elemento elettrico del sensore I <sup>4)</sup> (0 = contatto NA; 1 = contatto NC)
P3	non utilizzato

1) Verifica solo con valvola comandata (D0 = 1)  
 2) Vale per la funzione del contatto NC (P2/P3 = 1; preimpost.), nel caso del contatto NA (P2/P3 = 0) comportamento inverso  
 3) Monitoraggio watchdog attivo: la tensione della valvola cala nel caso di un errore di comunicazione di AS-Interface.

**Dimensioni**



**Dati tecnici**

**Dati generali**

Funzione di un elemento di commutazione programmabile		
Distanza di comando misura	$s_n$	3 mm
Montaggio incorporato	incorporabile	
Polarità d'uscita	Interfaccia AS	
Distanza di comando sicura	$s_a$	0 ... 2,43 mm
Fattore di riduzione $r_{AI}$	0,5	
Fattore di riduzione $r_{Cu}$	0,45	
Fattore di riduzione $r_{V2A}$	1	
Fattore di riduzione $r_{SI37}$	1,2	

**Dati specifici**

Frequenza di commutazione	$f$	0 ... 100 Hz
Corrente a vuoto	$I_0$	≤ 35 mA

**Indicatori / Elementi di comando**

LED PWR	Tensione AS-i; LED verde
LED IN	Stato elettrico (ingresso); LED giallo
LED OUT	LED bicolore giallo/rosso giallo: stato elettrico rosso: rottura cavi/cortocircuito

**Dati elettrici**

Corrente di misura d'esercizio	$U_e$	26,5 ... 31,6 V da interfaccia AS
Corrente di misura d'esercizio	$I_e$	100 mA

**Conformità alle norme**

EMC secondo	IEC / EN 60947-5-2:2004 EN 50295
Norme	IEC / EN 60947-5-2:2004 EN 50295

**Condizioni ambientali**

Temperatura ambiente	-25 ... 70 °C (248 ... 343 K)
----------------------	-------------------------------

**Dati meccanici**

Collegamento (lato sistema)	Morsetti a vite
Sezione conduttori (lato sistema)	1,5/2,5 mm <sup>2</sup> flessibile/rigido
Collegamento (lato valvola)	Morsetti a vite
Sezione conduttori (lato valvola)	1,5/2,5 mm <sup>2</sup> flessibile/rigido
Materiale della scatola	PBT
Superficie anteriore	PBT
Classe di protezione	IP67

**Materiale**

Involucro	PBT
-----------	-----

**Note**

Tensione della valvola limitata ad al massimo 26,4 V; potenza della valvola max. 2,5 W

Data di edizione: 2009-04-15 13:52 Data di stampare: 2009-04-15 20:4077\_ITA.xml