



Codifica d'ordine

RLK28-FC-55-Z/31/116

Barriera fotoelettrica a riflessione antincendio
Con vano morsetti

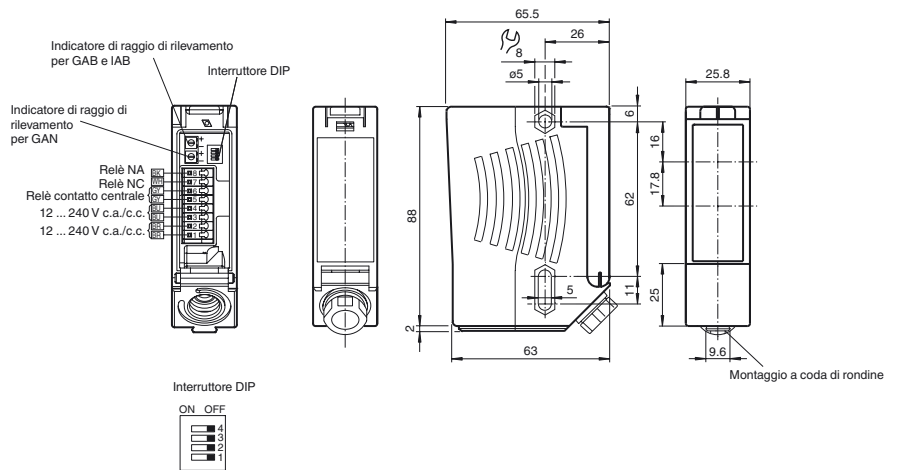
Caratteristiche

- Fotocellula a sbarramento antincendio compatta per dispositivi di sicurezza su barriere antincendio
- Omologazione tramite Ente di controllo esterno, verbale di controllo FSA, e produzione con controllo esterno (contrassegno di controllo)
- In caso d'incendio, il fumo verrà ignorato, ma verrà rilevata in modo sicuro la presenza di persone nella zona interessata dal fumo
- Insensibile alla luce estranea, anche delle lampade a basso consumo di energia

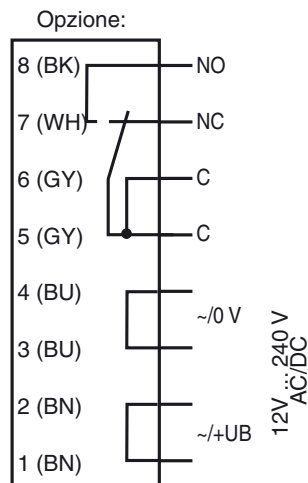
Certificazione

È di fondamentale importanza che, in caso di incendio, questo non si diffonda negli edifici. Le normative antincendio prevedono pertanto l'impiego di barriere antincendio. Queste includono porte antincendio, porte antincendio industriali e serrande tagliafuoco che, generalmente, sono sempre tenute chiuse. Nelle aree in cui le porte vengono lasciate aperte, come ad esempio in passaggi e corridoi molto frequentati, è necessario attivare un meccanismo di chiusura automatica in caso di incendio. Tuttavia, la porta non deve chiudersi quando sono presenti persone od oggetti nell'area di chiusura. La normativa vigente richiede, di conseguenza, un monitoraggio con gli appropriati dispositivi di sicurezza. La sfida tecnica è di ignorare il fumo e, allo stesso tempo, rilevare in modo affidabile persone e oggetti. Questi sensori fotoelettrici certificati soddisfano questa funzione.

Dimensioni

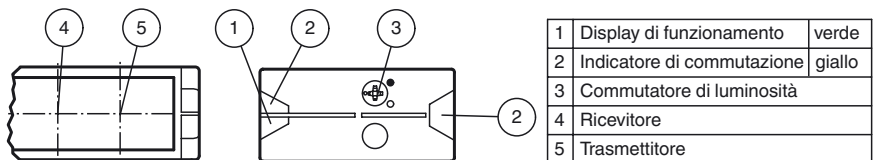


Allacciamento elettrico



Le funzioni del relè "contatto di riposo" e "contatto normale aperto" si riferiscono alla configurazione circuitale "blanking", nella cui posizione si devono trovare i due commutatori unblanking/blanking (= condizione in fase di consegna).

Indicatori/Elementi di comando



Data di edizione: 2012-06-11 16:14 Data di stampare: 2012-08-16 202520_ita.xml

Dati tecnici**Dati generali**

Distanza della portata	1 ... 3 m
Distanza del riflettore	1 ... 3 m
Portata limite	3 m
Oggetto di riferimento	Riflettore C110-2
Trasmittitore fotoelettrico	LED
Tipo di luce	rosso, luce variabile, 660 nm
Controlli	Associazione degli Assicuratori Beni Materiali, Soc. Reg. Verbale di prova: FSA 07008
Diametro chiazza luce	circa. 50 mm alla distanza di 3 m
Angolo di apertura	Emittitore 1°, Ricevitore 2°
Limite luce estranea	80000 Lux
Accessori facenti parte della fornitura	Riflettore C110-2 Diaframma impostabile

Indicatori / Elementi di comando

Indicatore di esercizio	LED verde
Indicatore delle funzioni	2 LED gialli, sono accesi a fascio luminoso libero, lampeggerà alla diminuzione oltre la riserva funzionale, spenti a fascio luminoso interrotto.
Elementi di comando	Regolatore a tempo, Commutatore presenza/assenza luce

Dati elettrici

Tensione di esercizio	U_B	12 ... 240 V AC/DC
Consumo (di potenza)	P_0	≤ 3,5 VA

Uscita

Tipo di circuito	Commutazione chiaro/scuro, invertibile (in questo caso, uno dei due commutatori chiaro/scuro sarà in funzione soltanto quando l'altro si troverà in posizione "Commutazione su scuro")	
Uscita del segnale	Relè, 1 contatto di commutazione	
Tensione di comando	max. 250 V AC/DC	
Corrente di comando	max. 2 A	
Frequenza di commutazione	f	25 Hz
Tempo di reazione	20 ms	
Funzione timer	GAN, GAB, IAB, GAN-IAB, GAN-GAB, programmabili, campo di impostazione 0,1 ... 10 s	

Condizioni ambientali

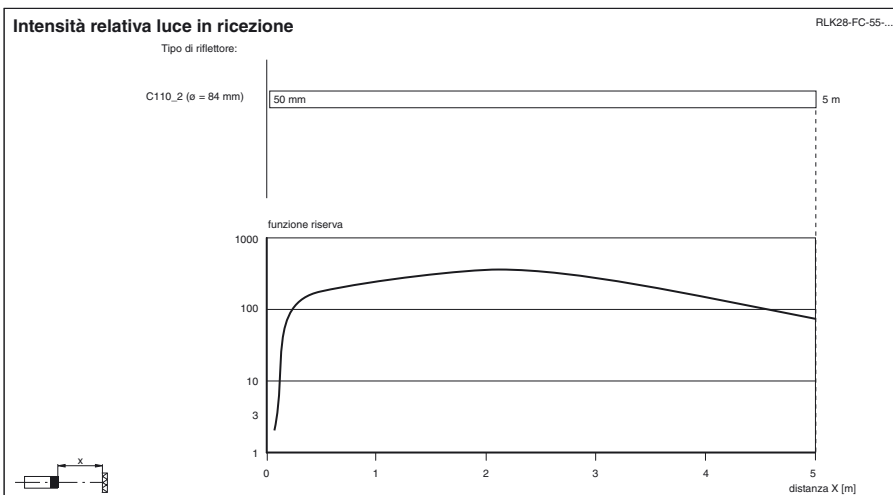
Temperatura ambiente	-40 ... 60 °C (-40 ... 140 °F)
Temperatura di magazzino	-40 ... 75 °C (-40 ... 167 °F)

Dati meccanici

Classe di protezione	IP67
Allacciamento	Vano morsetti con 8 morsetti a molla per fili di sezione 0,5 ... 1,5 mm ² , rimozione isolamento 7,5 ... 8,5 mm, pressacavo M16x1,5
Materiale	
Involucro	Plastica ABS
Uscita luce	Disco di plastica
Massa	112 g

Omologazioni e certificati

Classe di protezione	II, Tensione di taratura ≤ 250 V AC con grado d'impurità 1-2 a norma IEC 60664-1 Attenzione! La classe di protezione 2 è valida soltanto con vano morsetti chiuso.
Omologazione CCC	Certified by China Compulsory Certification (CCC)

**Principio funzionale****Le applicazioni tipiche**

- Protezione di barriere attraversabili, come porte antincendio, porte antincendio industriali e serrande tagliafuoco
- Barriere di protezione in prossimità di sistemi trasportatori su pista
- Rilevamento affidabile di persone e oggetti per sistemi aperti su barriere antincendio, anche in presenza di fumo

Acquisizione di campo**Accessori**

OMH-05

OMH-07

OMH-21

OMH-22

REF-C110-2

Per altri accessori vedere il sito Internet
www.pepperl-fuchs.com

I sensori fotoelettrici antincendio sono sistemi di sensori fotoelettrici come ad esempio i dispositivi di sicurezza per sistemi di mantenimento-apertura su barriere antincendio. Il dispositivo di sicurezza è utilizzato per il monitoraggio di eventuali ostacoli nell'area di chiusura delle barriere antincendio. Il dispositivo antincendio garantisce che la barriera venga chiusa solo se non sono presenti ostacoli nell'area di chiusura.

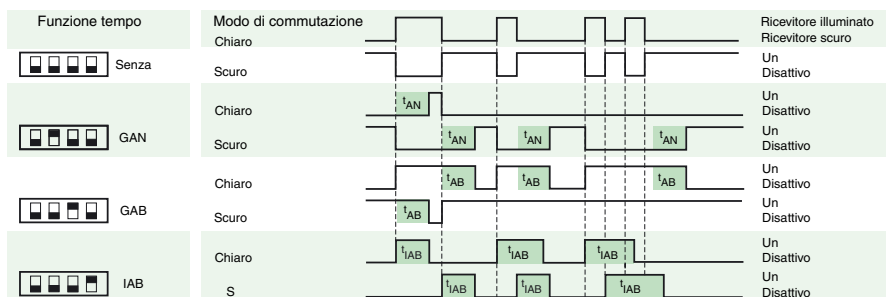
L'RLK28-55-FC è una fotocellula a tasteggio con filtro di polarizzazione e alimentatore per 12 - 240 V c.a./c.c. La fotocellula a tasteggio integra un emettitore e un ricevitore in un unico alloggiamento. La luce emessa viene riflessa di ritorno al ricevitore mediante un riflettore. Quando il fascio luminoso viene interrotto, viene attivata la funzione di commutazione.

Grazie all'elevato eccesso di guadagno a distanze di rilevamento fino a 3 m, la fotocellula a tasteggio è ideale come dispositivo di sicurezza per dispositivi di mantenimento-apertura su barriere antincendio. Il sensore fotoelettrico è insensibile agli oggetti riflettenti e brillanti.

In conformità al report del test FSA, questa fotocellula funziona solo con il riflettore C110-2 in una gamma di esercizio (distanza riflettore) di 1 - 3 m.

Impostazione delle funzioni del timer:

È possibile impostare la funzione timer desiderata tramite gli interruttori DIP



i tempi t_{AN} , t_{AB} e t_{IAB} sono regolabili tra 0,1 s e 10 s

L'interruttore chiaro/scuro (interruttore sul lato esterno sinistro) è rappresentato in posizione di azionamento in scuro

Versione	Descrizione	Note
-Z	Relè temporizzato di "ritardo disattivazione", (GAB)	Intervallo di tempo regolabile 0,1 s - 10 s
	Relè temporizzato di "ritardo disattivazione" di tipo a impulsi, (IAB)	
	Relè temporizzato di "ritardo attivazione", (GAN)	
	Relè temporizzato doppio di "ritardo attivazione/disattivazione" (GAN/GAB)	
	Relè temporizzato doppio di "ritardo disattivazione/attivazione di tipo a impulsi" (GAN/IAB)	