



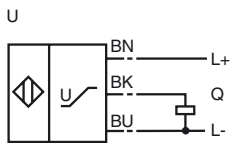
Marque de commande

IA1,5-10K15-U-Y201447

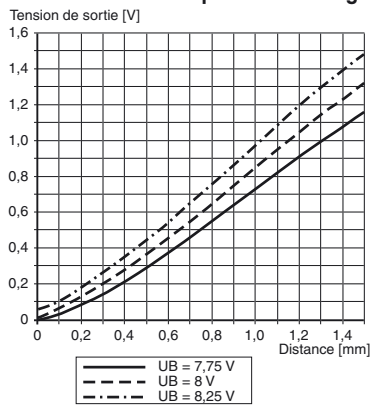
Caractéristiques

- Détecteurs inductifs analogiques
- 0 ... 1,5 mm, non noyable
- Sortie de tension
- 0 ... 1,3 V

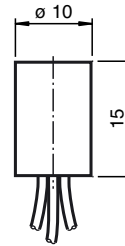
Connection



Courbe caractéristique de démarrage



Dimensions



Caractéristiques techniques

Caractéristiques générales

Fonction de l'élément de commutation	sortie de tension analogique
Montage	noyable
Gamme de mesure	0 ... 1,5 mm

Valeurs caractéristiques

Tension d'emploi	U_B	8 V
Signal de sortie		0 ... 1,3 V
Résistance de charge		sortie tension : $\geq 500 \Omega$

Conditions environnementales

Température ambiante	10 ... 60 °C (283 ... 333 K)
----------------------	------------------------------

Caractéristiques mécaniques

Type de raccordement	Fil PVC
Matériau du boîtier	PBT
Face sensible	PBT
Mode de protection	IP65

Date de publication: 2007-11-14 09:40 Date d'édition: 2007-12-13 201447_FRA.xml