



**Bestellbezeichnung**

**LME 18-2,3-1,5-Z1**

Glasfaser-Lichtleiter-Einweg mit Metall-Ummantelung

**Merkmale**

- Chemisch beständig
- Robustes Metallgehäuse

**Serie**

**Lichtleitergeräte**

Geräteserien	VariKont M VL18LL
--------------	----------------------

**Beschreibung**

**Achtung:**

Die Lichtleiter dürfen nicht verdreht oder geknickt werden. Extreme Zugkräfte führen zur Zerstörung. Der Kontakt mit Benzin oder organischen Lösungsmitteln ist zu vermeiden.



**Technische Daten**

**Allgemeine Daten**

Lichtleiterlänge	l	1500 mm
Lichtleiterdurchmesser	d	5,3 mm
Adapterform		18
Endstück		Zylindrisch
Biegeradius		min. 22 mm
Faserbündeldurchmesser		2,3 mm
Zulassungen		CE
Öffnungswinkel		ca. 68 °

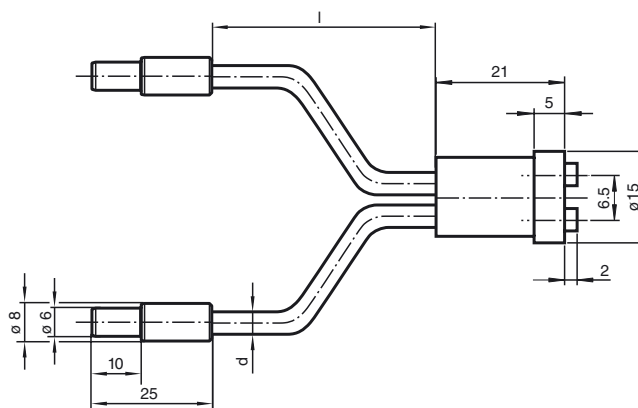
**Umgebungsbedingungen**

Umgebungstemperatur	-20 ... 130 °C (-4 ... 266 °F) [Adapter] -50 ... 200 °C (-58 ... 392 °F) [Endstück und Mantel]
Lagertemperatur	-20 ... 85 °C (-4 ... 185 °F)

**Mechanische Daten**

Schutzart	IP40
Material	
Lichtaustritt	Glas
Mantel	Metall
Kern	Glasfaser
Endstück	Edelstahl 1.4305 / AISI 303 (V2A)
Adapter	PBT
Auszugskraft	am Tastkopf bei 20°C: 120 N

**Abmessungen**



Veröffentlichungsdatum: 2010-07-14 16:35 Ausgabedatum: 2010-10-22 199298\_GER.xml