



Bestellbezeichnung

LME 18-2,3-0,75-Z1

Glasfaser-Lichtleiter-Einweg mit Metall-Ummantelung

Merkmale

- Chemisch beständig
- Robustes Metallgehäuse

Serie

Lichtleitergeräte

Geräteserien	VariKont M VL18LL
--------------	----------------------

Beschreibung

Achtung:

Die Lichtleiter dürfen nicht verdreht oder geknickt werden. Extreme Zugkräfte führen zur Zerstörung. Der Kontakt mit Benzin oder organischen Lösungsmitteln ist zu vermeiden.



Technische Daten

Allgemeine Daten

Lichtleiterlänge	l	750 mm
Lichtleiterdurchmesser	d	5,3 mm
Adapterform		18
Endstück		Zylindrisch
Biegeradius		min. 22 mm
Faserbündeldurchmesser		2,3 mm
Zulassungen		CE
Öffnungswinkel		ca. 68 °

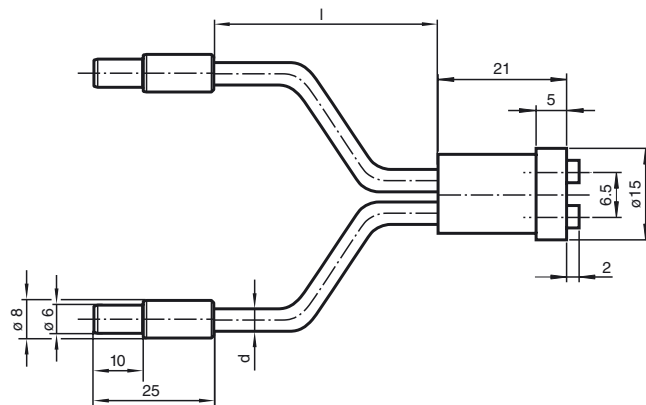
Umgebungsbedingungen

Umgebungstemperatur	-20 ... 130 °C (-4 ... 266 °F) [Adapter] -50 ... 200 °C (-58 ... 392 °F) [Endstück und Mantel]
Lagertemperatur	-20 ... 85 °C (-4 ... 185 °F)

Mechanische Daten

Schutzart	IP40
Material	
Lichtaustritt	Glas
Mantel	Metall
Kern	Glasfaser
Endstück	Edelstahl 1.4305 / AISI 303 (V2A)
Adapter	PBT
Auszugskraft	am Tastkopf bei 20°C: 120 N

Abmessungen



Veröffentlichungsdatum: 2010-07-14 16:34 Ausgabedatum: 2010-10-22 199297_GER.xml