



**Referencia de pedido**

**Reflector Weather Cap**

Casco de intemperie para Serie reflector

**Características**

- Protección contra influencias de inclemencias, p.ej., lluvia, nieve, etc..

**Accesorios**

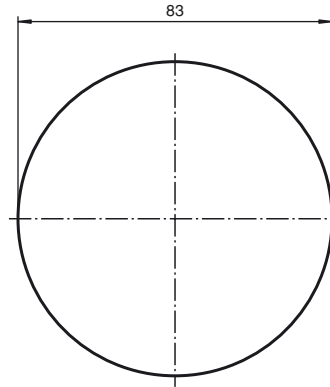
**REF-C110-2**

Reflector, cilíndrico ø 84 mm, taladrado de fijación central

**REF-H50**

Reflector, rectangular 51 mm x 51 mm, taladrados de fijación, brida de fijación

**Dimensiones**



**Datos técnicos**

**Datos mecánicos**

Material	Plástico
Masa	aprox. 60 g
Fijación	Material de fijación incluido

**Serie adecuada**

Serie del reflector	Reflector C110-2 , Reflector H50
---------------------	----------------------------------

Fecha de publicación: 2012-02-13 14:33 Fecha de edición: 2012-02-13 198203\_spa.xml