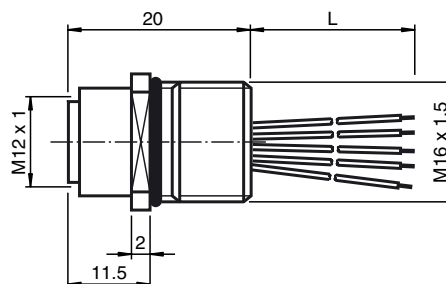




Abmessungen



Bestellbezeichnung

V15-M16-500

Einbauadapter, M12/M16, 5-polig

Merkmale

- Vorderwand-/Schraubmontage
- Geeignet für 2-, 3- und 4-Draht-Technik

Technische Daten

Allgemeine Daten

Polzahl	5
Anschluss 1	Buchse
Bauform 1	gerade
Gewinde 1	M12
Anschluss 2	freies Leitungsende

Elektrische Daten

Betriebsspannung	max. 60 V DC
Prüfspannung	> 2000 V _{eff} AC
Betriebsstrom	max. 4 A
Durchgangswiderstand	< 3 mΩ
Isolationswiderstand	≥ 100 MΩ

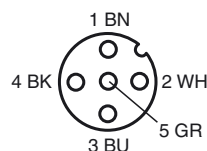
Umgebungsbedingungen

Umgebungstemperatur	-25 ... 85 °C (248 ... 358 K)
Verschmutzungsgrad	3

Mechanische Daten

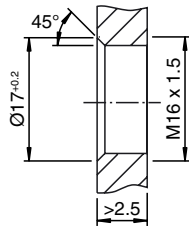
Stiftdurchmesser	1 mm
Schutzart	IP67
Anschluss	Einzellitzen Cu-verzinkt, Ø1,2 ±0,07 mm
Material	
Kontakte	CuZn
Kontaktfläche	Au
Gewindebuchsen	Zink-Druckguss, vernickelt
Dichtung	NBR
Aderisolation	TPE
Kabel	
Adern	5 x 0,34 mm ²
Leiteraufbau	7 x 0,25 mm Ø
Länge	L 500 mm

Elektrischer Anschluss



Hinweise

Gehäuseausschnitt für M16-Befestigungsgewinde, Montagewand mit Gewinde:



Gehäuseausschnitt für M16-Befestigungsgewinde, Montagewand mit Durchgangsbohrung (Alternativ mit Fläche als Verdrehschutz):

