



Marque de commande

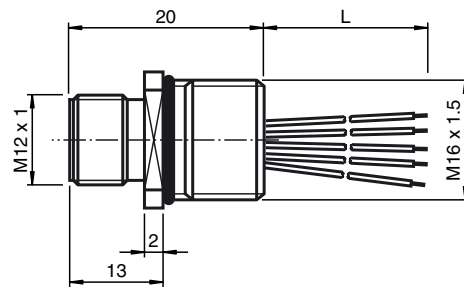
V15S-M16-500

Adaptateur de montage, M12/M16, 5 broches

Caractéristiques

- Montage sur face avant/vissé
- Convient pour la technique 2, 3 ou 4 fils

Dimensions



Caractéristiques techniques

Caractéristiques générales

| | |
|----------------------|--------------------------|
| nombre de pôles | 5 |
| Raccordement 1 | Connecteur mâle |
| Forme constructive 1 | droit |
| Filetage 1 | M12 |
| Raccordement 2 | Extrémité de câble libre |

Caractéristiques électriques

| | | |
|---|-------|------------------------------|
| Tension d'emploi | U_B | max. 60 V C.C. |
| Tension de claquage | | > 2000 V _{eff} C.A. |
| Courant d'emploi | | max. 4 A |
| résistance de continuité | | < 3 m Ω |
| R $\text{\textcircled{A}}$ sistance d'isolement | | $\geq 100 \text{ M}\Omega$ |

Conditions environnementales

| | |
|----------------------|-------------------------------|
| Température ambiante | -25 ... 85 °C (248 ... 358 K) |
| Degré de pollution | 3 |

Caractéristiques mécaniques

| | |
|--------------------|---|
| diamètre de broche | 1 mm |
| Mode de protection | IP67 |
| Raccordement | Câbles simples en cuivre, $\text{\textcircled{O}}1,2 \pm 0,07 \text{ mm}$ |

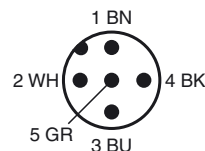
Matériau

| | |
|--------------------|-----------------------------------|
| contacts | CuZn |
| surface de contact | Au |
| Connecteur | Zinc moulé sous pression, nickelé |
| joint d'étanchéité | NBR |
| isolation de fil | TPE |

Câble

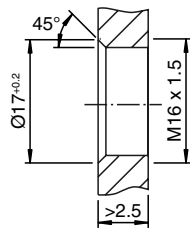
| | |
|--------------------------|--------------------------------------|
| Fils | 5 x 0,34 mm ² |
| Conception du conducteur | 7 x 0,25 mm $\text{\textcircled{O}}$ |
| Longueur | L 500 mm |

Raccordement électrique



Remarque

Coupe du boîtier pour filetage de fixation M16, panneau de montage avec filetage :



Coupe du boîtier pour filetage de fixation M16, panneau de montage avec trou traversant (ou bien avec face anti-rotation) :

