



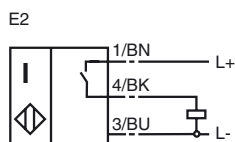
Код для заказа

NRN6-8GM40-E2-V1

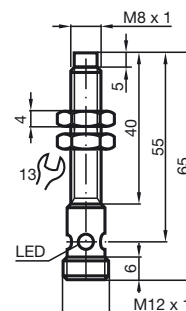
Характеристики

- Понижающий коэффициент = 1
- 6 мм, монтаж не заподлицо
- Стойкий к магнитным воздействиям

Подключение



Размеры



Технические данные

Общие данные

Функция переключающих элементов	Тип PNP	Нормально-разомкнутый контакт
Интервал переключений	s_n	6 мм
Монтаж	монтаж не заподлицо	
Выходная полярность	пост. ток	
Гарантированный интервал переключений	s_a	0 ... 4,86 мм
Коэффициент восстановления γ_{Al}	1	
Коэффициент восстановления γ_{Cu}	1	
Коэффициент восстановления γ_{V2A}	1	

Параметры

Рабочее напряжение	U_B	10 ... 30 В
Частота переключений	f	0 ... 400 Гц
Защита от неправильной полярности подключения	защита от неправильной полярности подключения	
Защита от короткого замыкания	тактирующий	
Падение напряжения	U_d	≤ 3 В
Рабочий ток	I_L	0 ... 100 мА
Остаточный ток	I_r	0 ... 0,5 мА обычно. 0,1 мкА при 25 °C
Ток холостого хода	I_0	≤ 15 мА
Индикация переключения	Многоканальный светодиод, желтый	

Соответствие стандартам

Стандарты	IEC / EN 60947-5-2:2004
-----------	-------------------------

Окружающие условия

Окружающая температура	-25 ... 70 °C (248 ... 343 K)
------------------------	-------------------------------

Механические данные

Тип подключения	Коннектор V1
Материал корпуса	Латунь, никелированная
Торцевая поверхность	Крастин (PBTB)
Тип защиты	IP67

Дата публикации: 2008-10-10 08:34 Дата издания: 2008-10-10 196074_RUS.xml