



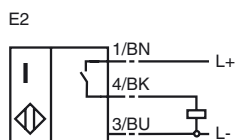
### Opis zamówienia

NRN6-8GM40-E2-V1

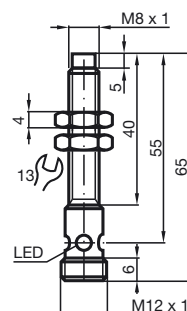
### Opis zamówienia

- Współczynnik redukcyjny = 1
- 6 mm niezabudowany
- Odporność na pole magnetyczne

### Przyłącze



## Wymiary



## Dane techniczne

### Dane ogólne

Funkcja elementów przełączających	PNP	normalnie otwarty
Nominalny zasięg działania	$s_n$	6 mm
Instalacja		niezabudowany
Polaryzacja wyjściowa		DC
Zapewniony dystans działania	$s_a$	0 ... 4,86 mm
Współczynnik redukcyjny $r_{Al}$		1
Współczynnik redukcyjny $r_{Cu}$		1
Współczynnik redukcyjny $r_{V2A}$		1

### Parametry

Napięcie robocze	$U_B$	10 ... 30 V
Częstotliwość przełączania	$f$	0 ... 400 Hz
Ochrona przed złą polaryzacją		ochrona przed odwrotną polaryzacją
Ochrona przed zwarciami		pulsująca
spadek napięcia	$U_d$	$\leq 3$ V
Prąd roboczy	$I_L$	0 ... 100 mA
Prąd resztkowy	$I_r$	0 ... 0,5 mA zwykle 0,1 $\mu$ A przy temp. 25 °C
Prąd jałowy	$I_0$	$\leq 15$ mA
Wskaźnik stanu przełączenia		Wielokierunkowa dioda, żółta

### Zgodność norm

Normy	IEC / EN 60947-5-2:2004
-------	-------------------------

### Warunki otoczenia

Temperatura otoczenia	-25 ... 70 °C (248 ... 343 K)
-----------------------	-------------------------------

### Dane mechaniczne

Schemat połączenia	złącze V1
Materiał obudowy	Mosiądz, niklowany
Powierzchnia pomiarowa	Crastin (PBTB)
Rodzaj ochrony	IP67