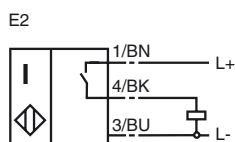
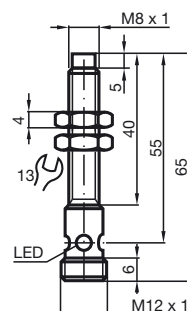


**Objednávací název**

NRN6-8GM40-E2-V1

Vlastnosti

- Redukční součinitel = 1
- 6 mm ne v jedné rovině
- Odolnost proti působení magnetického pole

Připojení**Rozměry****Technická data****Všeobecné údaje**

Funkce spínacího prvku	PNP spínací kontakt
Spínací vzdálenost	s_n 6 mm
Montáž	ne v jedné rovině
Polarita výstupu	DC
Pracovní rozsah	s_a 0 ... 4,86 mm
Redukční součinitel r_{Al}	1
Redukční součinitel r_{Cu}	1
Redukční součinitel $r_{nerez\ ocel\ V2A}$	1

Charakteristické hodnoty

Provozní napětí	U_B	10 ... 30 V
Spínací frekvence	f	0 ... 400 Hz
Ochrana proti přepólování		ochrana proti přepólování
Ochrana proti zkratu		pulsní kontrola
Úbytek napětí	U_d	≤ 3 V
Provozní proud	I_L	0 ... 100 mA
Zbytkový proud	I_r	0 ... 0,5 mA typicky 0,1 μ A při 25 °C
Proud naprázdno	I_0	≤ 15 mA
indikace stavu sepnutí		LED dioda, žlutá

Soulad s normami

Normy	IEC / EN 60947-5-2:2004
-------	-------------------------

Podmínky okolního prostředí

Teplota okolního prostředí	-25 ... 70 °C (248 ... 343 K)
----------------------------	-------------------------------

Mechanické parametry

Typ připojení	Přístrojový konektor V1
Materiál pouzdra	Mosaz, poniklovaná
Čelní plocha	Crastin (PBTB)
Stupeň krytí	IP67