



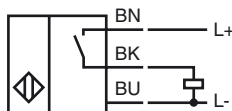
Opis zamówienia

NCB1,5-18GM60-E2-D-V1-3G-3D

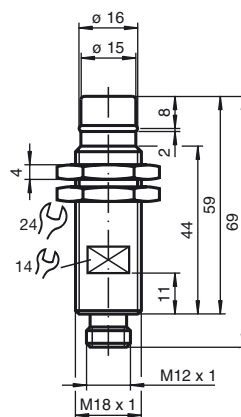
Opis zamówienia

- Odporność dynamiczna aktywnej powierzchni do 350 bar
- Do zastosowania w cylindrach hydraulicznych

Przyłącze



Wymiary



Dane techniczne

Dane ogólne

Funkcja elementów przełączających	PNP	NO
Nominalny zasięg działania	s_n	1,5 mm
Instalacja	zabudowany	
Polaryzacja wyjściowa	DC	
Zapewniony dystans działania	s_a	0 ... 1,22 mm
Współczynnik redukcji r_{Al}	0,3	
Współczynnik redukcji r_{Cu}	0,2	
Współczynnik redukcji $r_{1,4301}$	0,5	

Parametry

Napięcie robocze	U_B	10 ... 60 V
Częstotliwość przełączania	f	0 ... 1500 Hz
histereza	H	typ. 5 %
Ochrona przed złą polaryzacją	ochrona przed odwrotną polaryzacją	
Ochrona przed zwarcieniem	pulsująca	
spadek napięcia	U_d	≤ 3 V
Prąd roboczy	I_L	0 ... 200 mA
Prąd jałowy	I_0	≤ 10 mA

Dane graniczne

Ciżnienie robocze dynamiczne	350 bar (507,6 psi)
------------------------------	---------------------

Warunki otoczenia

Temperatura otoczenia	-35 ... 80 °C (-31 ... 176 °F)
-----------------------	--------------------------------

Dane mechaniczne

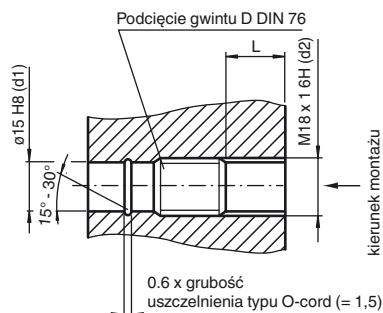
Schemat połączenia	Złącze M12 x 1, 4-pinowe
Materiał obudowy	stal szlachetna
Powierzchnia pomiarowa	Epoksyd (czarny)
Rodzaj ochrony	IP67

Informacje ogólne

Zastosowanie w przestrzeniach zagrożonych wybuchem	patrz instrukcja obsługi
Kategoria	3G; 3D

Zgodność norm i dyrektyw

Zgodność norm	
Normy	EN 60947-5-2:2007 IEC 60947-5-2:2007



L: zalecana głębokość montażu: $L \geq 0,8 \times d2$

ATEX 3G (nA)

Instrukcja obsługi	Urządzenia elektryczne dla przestrzeni zagrożonych wybuchem
Kategoria urządzenia 3G (nA) zgodność z wytycznymi Zgodność norm	do użytku w przestrzeniach zagrożonych wybuchem gazu, oparów i mgły. 94/9/EG EN 60079-15:2003 Zabezpieczenie przed zapłonem typu "n" ograniczenie przez następujące warunki CE
Oznakowanie CE	CE
Znak Ex	Ex II 3G EEx nA IIC T6 X Znak Ex znajduje się na załączonej etykiecie.
Informacje ogólne	Urządzenie należy używać zgodnie z danymi katalogowymi oraz danymi zawartymi w tej instrukcji obsługi. Podane dane katalogowe ograniczone są przez tą instrukcję obsługi! Należy przestrzegać warunków szczególnych!
Instalacja, uruchomienie	Należy przestrzegać przepisów prawnych i/lub rozporządzeń i norm regulujących użycie lub też użycia zgodnego z przeznaczeniem. Załączoną etykietkę należy przykleić bezpośrednio w pobliżu czujnika! Powierzchnia naklejenia musi być czysta, odtłuszczona i gładka! Przyklejona etykieta musi być czytelna i trwała, również pod wpływem ewentualnej korozji chemicznej!
Konserwacja, serwis	Nie wolno dokonywać żadnych zmian przy urządzeniach przeznaczonych do pracy w przestrzeniach zagrożonych wybuchem. Wykonywanie napraw tych urządzeń nie jest możliwe.
Szczególne warunki	
Maksymalny prąd obciążenia I_L	Maksymalne dopuszczalne wartości prądu obciążenia są ograniczone do wartości podanych w następującej liście. Wyższe wartości prądu obciążenia i zwarcia nie są dopuszczalne.
Maksymalne napięcie robocze U_{Bmax}	Maksymalne dopuszczalne wartości napięcia roboczego U_{Bmax} ograniczone są do wartości podanych w następującej liście, tolerancja nie jest dopuszczalna.
Maksymalna dopuszczalna temperatura otoczenia T_{Umax}	w zależności od prądu obciążenia I_L i max. napięcia roboczego U_{Bmax} . Dane zawarte są w następującej liście.
gdy $U_{Bmax}=60$ V, $I_L=200$ mA	52 °C (125,6 °F)
gdy $U_{Bmax}=60$ V, $I_L=50$ mA	54 °C (129,2 °F)
gdy $U_{Bmax}=30$ V, $I_L=200$ mA	56 °C (132,8 °F)
gdy $U_{Bmax}=30$ V, $I_L=100$ mA	58 °C (136,4 °F)
Łącznik wtykowy	Nie odłączać łącznika wtykowego znajdującego się pod napięciem. Czujnik zbliżeniowy jest oznakowany w następujący sposób: "NIE ODŁĄCZAĆ, GDY CZUJNIK ZNAJDUJE SIĘ POD NAPIĘCIEM!" Po odłączeniu łącznika wtykowego, należy unikać zanieczyszczenia wewnętrznych części (tzn. niedostępnych, gdy łącznik jest załączony).
Ochrona przed uszkodzeniami mechanicznymi	Czujnik nie może być narażony na ŻADNE mechaniczne uszkodzenia.
Ochrona przed światłem UV	Czujnik i przewód instalacyjny należy chronić przed szkodliwym promieniowaniem UV. Możliwe jest to przez montaż wewnątrz pomieszczeń.
Wyładowanie elektrostatyczne	Należy unikać wyładowań elektrostatycznych metalowych elementów obudowy. Uniknięcie niebezpiecznego wyładowania elektrostatycznego metalowych komponentów obudowy możliwe jest przez ich uziemienie.

ATEX 3D

Instrukcja obsługi

Urządzenia elektryczne dla przestrzeni zagrożonych wybuchem**Kategoria urządzenia 3D**

zgodność z wytycznymi

Zgodność norm

do użytku w przestrzeniach zagrożonych wybuchem z obecnością nieprzewodzącego palnego pyłu 94/9/EG

EN 50281-1-1

Ochrona poprzez obudowę ograniczenie przez następujące warunki

CE

Oznakowanie CE

Znak Ex

II 3D IP67 T 98 °C (208,4 °F) X

Znak Ex znajduje się na załączonej etykietce.

Informacje ogólne

Urządzenie należy używać zgodnie z danymi katalogowymi oraz danymi zawartymi w tej instrukcji obsługi.

Podane dane katalogowe ograniczone są przez tę instrukcję obsługi! Należy przestrzegać warunków szczególnych!

Instalacja, uruchomienie

Należy przestrzegać przepisów prawnych i/lub rozporządzeń i norm regulujących użycie lub też użycia zgodnego z przeznaczeniem.

Załączoną etykietkę należy przykleić bezpośrednio w pobliżu czujnika! Powierzchnia naklejenia musi być czysta, odtłuszczona i gładka!

Przyklejona etykieta musi być czytelna i trwała, również pod wpływem ewentualnej korozji chemicznej!

Konserwacja, serwis

Nie wolno dokonywać żadnych zmian przy urządzeniach przeznaczonych do pracy w przestrzeniach zagrożonych wybuchem.

Wykonywanie napraw tych urządzeń nie jest możliwe.

Szczególne warunkiMaksymalny prąd obciążenia I_L

Maksymalne dopuszczalne wartości prądu obciążenia są ograniczone do wartości podanych w następującej liście.

Wyższe wartości prądu obciążenia i zwarcia nie są dopuszczalne.

Maksymalne napięcie robocze U_{Bmax} Maksymalne dopuszczalne wartości napięcia roboczego U_{Bmax} ograniczone są do wartości podanych w następującej liście, tolerancja nie jest dopuszczalna.

Maksymalne nagrzanie

w zależności od prądu obciążenia I_L i max. napięcia roboczego U_{Bmax} .

Dane zawarte są w następującej liście. Znak Ex zawiera informację o max. temperaturze powierzchni urządzenia przy max. temperaturze otoczenia.

gdy $U_{Bmax}=60$ V, $I_L=200$ mA

18 K

gdy $U_{Bmax}=60$ V, $I_L=50$ mA

16 K

gdy $U_{Bmax}=30$ V, $I_L=200$ mA

14 K

gdy $U_{Bmax}=30$ V, $I_L=100$ mA

11 K

Łącznik wtykowy

Nie odłączać łącznika wtykowego znajdującego się pod napięciem. Czujnik zbliżeniowy jest oznakowany w następujący sposób: "NIE ODŁĄCZAĆ, GDY CZUJNIK ZNAJDUJE SIĘ POD NAPIĘCIEM!" Po odłączeniu łącznika wtykowego, należy unikać zanieczyszczenia wewnętrznych części (tzn. niedostępnych, gdy łącznik jest załączony).

Połączenie wtykowe można odłączać wyłącznie przy pomocy narzędzi. Możliwe jest to poprzez zastosowanie zabezpieczenia blokującego V1-Clip (osprzęt montażowy firmy Pepperl + Fuchs).

Ochrona przed uszkodzeniami mechanicznymi

Czujnik nie może zostać uszkodzony mechanicznie.

Wylądowanie elektrostatyczne

Należy unikać wylądowań elektrostatycznych metalowych elementów obudowy. Uniknięcie niebezpiecznego wylądowania elektrostatycznego metalowych komponentów obudowy możliwe jest przez ich uziemienie.