



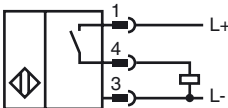
Orderbenämning

NRN4-8GM40-E2-V1

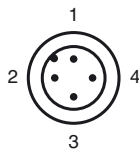
Kännetecken

- Reduktionsfaktor = 1
- 4 mm ej i plan
- Magnetfälttest

Anslutning



Pinout



Tråd färger enligt EN 60947-5-2

| | |
|---|----|
| 1 | BN |
| 2 | WH |
| 3 | BU |
| 4 | BK |

Tillbehör

BF 8

Fäste, 8 mm

V1-G

Kabeldosa, M12, 4-polig, anpassningsbar

V1-W

Kabeldosa, M12, 4-polig, anpassningsbar

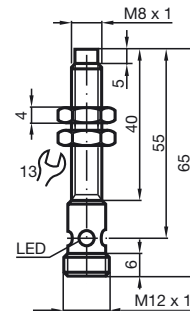
V1-G-2M-PUR

Honkontakt, M12, 4-stifts, PUR-kabel

V1-W-2M-PUR

Honkontakt, M12, 4-stifts, PUR-kabel

Avmätning



Tekniska data

Allmänna specifikationer

| | | |
|-------------------------------|-------|-----------------|
| Utgångs funktion | PNP | slutande |
| Känslavstånd | s_n | 4 mm |
| Installation | | ej i samma plan |
| Utgångs typ | | pluskopplande |
| Garanterat känslavstånd | s_a | 0 ... 3,24 mm |
| Reduktionsfaktor r_{AI} | | 1 |
| Reduktionsfaktor r_{Cu} | | 1 |
| Reduktionsfaktor $r_{1,4301}$ | | 1 |
| Reduktionsfaktor r_{St37} | | 1 |

Specifikationer

| | | |
|----------------------------|-------|---|
| Arbetsspänning | U_B | 10 ... 30 V |
| Kopplingsfrekvens | f | 0 ... 1000 Hz |
| Hysteres | H | typ. 5 % |
| Polaritetsskydd | | Skyddad mot felaktig polaritet |
| Kortslutningsskydd | | pulserande |
| Spänningsfall | U_d | ≤ 3 V |
| Arbetsström | I_L | 0 ... 100 mA |
| Läckström | I_r | 0 ... 0,5 mA typ. 0,1 μ A vid 25 °C |
| Tomgångsström | I_0 | ≤ 20 mA |
| Magnetiskt stationärt fält | B | 200 mT |
| Magnetiskt växelfält | B | 200 mT |
| Funktions indikering | | Flervägs LED, gul |

Specifikation funktionell säkerhet

| | |
|-----------------------------|--------|
| MTTF _d | 1255 a |
| Livslängd (T_M) | 20 a |
| Feldetekteringsförmåga (DC) | 0 % |

Omgivningsförhållande

| | |
|----------------------|--------------------------------|
| Omgivningstemperatur | -25 ... 70 °C (-13 ... 158 °F) |
| Lagringstemperatur | -40 ... 85 °C (-40 ... 185 °F) |

Mekaniska specifikationer

| | |
|-------------------|--------------------------|
| Anslutnings typ | Kontakt M12 x 1, 4-polig |
| Kapslingsmaterial | Mässing, förnicklad |
| Avkännings yta | Crastin (PBTB) |
| Skyddsklass | IP67 |
| Stomme | 19 g |

Norm- och riktlinjekonformitet

| | |
|-----------------|---|
| Normkonformitet | |
| Normer | EN 60947-5-2:2007 IEC 60947-5-2:2007 |

Godkännanden och certifikat

| | |
|-----------------|--|
| UL-godkännande | cULus Listed, General Purpose |
| CSA-godkännande | cCSAus Listed, General Purpose |
| CCC-godkännande | Produkter, vars max. driftspänning är ≤ 36 V, kräver inget godkännande och har därför ingen CCC-märkning. |