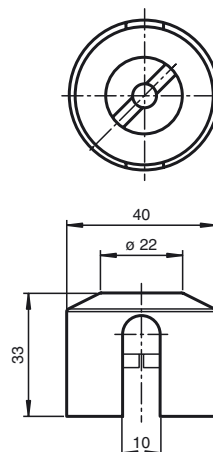




## Размеры



## Код для заказа

BT32XA

Привод датчика для серии F25

## Характеристики

- Две фиксированные, смещенные на 180° поверхности срабатывания
- Обратное направление действия (конечное положение не демпфировано)

## Технические данные

## Общие данные

Диаметр кольца	≤ 40 мм
Высота пружинного стопорного кольца	≤ 6 мм

## Окружающие условия

Окружающая температура	-25 ... 70 °C (248 ... 343 K)
------------------------	-------------------------------

## Механические данные

Диаметр вала	< 34 мм
Высота вала	30 мм
Шаблон отверстий для крепления	30 x 80 мм

## Материал

Корпус	Нерж. сталь V2A
Заглушка	ПБТ (1 шт. черная)
Крепежный винт	Нерж. сталь V2A
Масса	200 г