



Codifica d'ordine

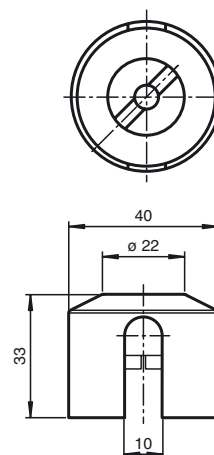
BT32XA

Attuatore per la serie F25

Caratteristiche

- Due superfici di azionamento fisse, sfalsate di 180°
- Direzione di azione invertita (posizione finale non smorzata)

Dimensioni



Dati tecnici

Dati generali

Diametro dell'anello	£ 40 mm
Altezza dell'anello elastico di sicurezza	£ 6 mm

Condizioni ambientali

Temperatura ambiente	-25 ... 70 °C (248 ... 343 K)
----------------------	-------------------------------

Dati meccanici

Diametro d'onda	< 34 mm
Altezza d'onda	30 mm
Schema dei fori di fissaggio	30 x 80 mm

Materiale

Involucro	V2A
Tappo di copertura	PBT (1 pezzo colore nero)
Vite di collegamento	V2A
Massa	200 g