



### Marque de commande

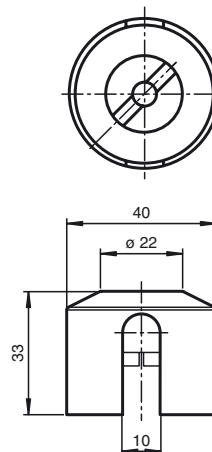
**BT32XA**

came pour la série F25

### Caractéristiques

- Deux boutons fixes décalés de 180°
- Sens d'action inversé (fin de course non amortie)

### Dimensions



### Caractéristiques techniques

#### Caractéristiques générales

diamètre de jonc	≤ 40 mm
hauteur de jonc	≤ 6 mm

#### Conditions environnantes

Température ambiante	-25 ... 70 °C (248 ... 343 K)
----------------------	-------------------------------

#### Caractéristiques mécaniques

diamètre d'arbre	< 34 mm
hauteur d'arbre	30 mm
gabarit des trous de montage	30 x 80 mm

#### Matériau

Boîtier	V2A
bouchon borgne	PBT (1 pièce, noire)
vis de fixation	V2A
Masse	200 g