



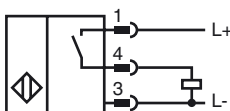
Marque de commande

NRB50-FP-E2-C-P3-V1

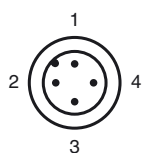
Caractéristiques

- 50 mm, noyable
- Facteur de réduction = 1
- Utilisation sur les machines à souder

Connection



Pinout



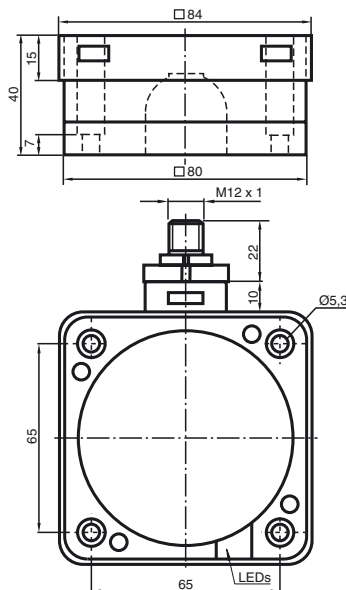
Couleur des fils selon EN 60947-5-2

- | | |
|---|----|
| 1 | BN |
| 2 | WH |
| 3 | BU |
| 4 | BK |

Accessoires

- V1-G**
Prise câble, M12, 4 broches, à confectionner
- V1-W**
Prise câble, M12, 4 broches, à confectionner
- V1-G-2M-PUR**
Connecteur femelle, M12, 4 pôles, câble PUR
- V1-W-2M-PUR**
Connecteur femelle, M12, 4 pôles, câble PUR

Dimensions



Caractéristiques techniques

| | | |
|--------------------------------------|-------|---------------|
| Caractéristiques générales | | |
| Fonction de l'élément de commutation | PNP | à fermeture |
| Portée nominale | s_n | 50 mm |
| Montage | | noyable |
| Polarité de sortie | | DC |
| Portée de travail | s_a | 0 ... 40,5 mm |
| Facteur de réduction r_{AI} | | 1 |
| Facteur de réduction r_{Cu} | | 1 |
| Facteur de réduction $r_{1,4301}$ | | 1 |
| Facteur de réduction r_{Si37} | | 1 |

| | | |
|---|-----------|----------------|
| Valeurs caractéristiques | | |
| Tension d'emploi | U_B | 10 ... 30 V DC |
| Fréquence de commutation | f | 0 ... 1 Hz |
| Course différentielle | H | typ. 3 % |
| Protection contre l'inversion de polarité | | protégé |
| Protection contre les courts-circuits | | pulsé |
| Chute de tension | U_d | ≤ 3 V |
| Tension d'isolement nominale | U_{BIS} | 50 V |
| Courant d'emploi | I_L | 0 ... 200 mA |
| Courant résiduel | I_r | 0 ... 0,5 mA |
| Consommation à vide | I_0 | ≤ 20 mA |
| Visualisation de la tension d'emploi | | LED verte |
| Visualisation de l'état de commutation | | LED jaune |

| | | |
|--|--|-------|
| Valeurs caractéristiques pour la sécurité fonctionnelle | | |
| MTTF _d | | 944 a |
| Durée de mission (T_M) | | 20 a |
| Couverture du diagnostic (DC) | | 0 % |

| | | |
|-------------------------------------|--|---|
| Conditions environnementales | | |
| Température ambiante | | 0 ... 50 °C (32 ... 122 °F) (± 10 % de modification de portée de détection) |
| | | -25 ... 70 °C (-13 ... 158 °F) (± 20 % de modification de portée de détection) |

| | | |
|------------------------------------|--|-------------------------------|
| Caractéristiques mécaniques | | |
| Type de raccordement | | Connecteur M12 x 1, 4 broches |
| Matériau du boîtier | | PBT/metal |
| Face sensible | | revêtu de PBT, PTFE |
| partie inférieure du boîtier | | PBT |
| Mode de protection | | IP68 |

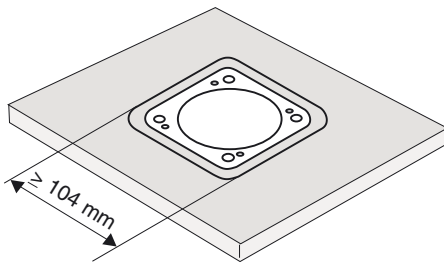
| | | |
|--|--|---|
| conformité de normes et de directives | | |
| Conformité aux normes | | |
| Normes | | EN 60947-5-2:2007 IEC 60947-5-2:2007 |

| | | |
|------------------------------------|-----------|---|
| Agréments et certificats | | |
| Classe de protection | | |
| | | II |
| Tension d'isolement nominale | U_i | 60 V |
| Tension assignée de tenue aux choc | U_{imp} | 800 V |
| Agrément UL | | cULus Listed, General Purpose |
| Homologation CSA | | cCSAus Listed, General Purpose |
| agrément CCC | | Les produits dont la tension de service est ≤ 36 V ne sont pas soumis à cette homologation et ne portent donc pas le marquage CCC. |

Date de publication: 2012-05-04 09:41 Date d'édition: 2012-05-04 187797_fra.xml

Note d'installation

Ces détecteurs sont destinés au montage noyable dans les convoyeurs au sol. Grâce au montage dans les plaques au sol métalliques, le commutateur est pratiquement insensible aux dommages mécaniques. Veiller à ce que l'ouverture réalisée dans la plaque au sol soit au moins de 104 mm x 104 mm et que le détecteur soit centré sur cette ouverture. La surface active du détecteur ne doit pas être en arrière par rapport à la surface avant de la plaque au sol. L'écart de commutation important garantit la sécurité de la saisie, et donc le contrôle et la commande du convoyeur au sol.



Attention !
Après le démontage du blindage métallique, le détecteur de proximité ne peut plus être monté de manière noyable.