



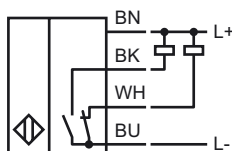
Codifica d'ordine

NBN12-18GM50-A0

Caratteristiche

- 12 mm non allineato

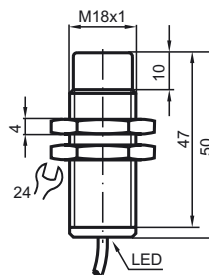
Allacciamento



Accessori

BF 18
Flangia di fissaggio, 18 mm

Dimensioni



Dati tecnici

Dati generali

| | | |
|---|-----------------|---------------|
| Funzione di un elemento di commutazione | NPN | antivalente |
| Distanza di comando misura | s_n | 12 mm |
| Montaggio incorporato | non incorporab. | |
| Polarità d'uscita | DC | |
| Distanza di comando sicura | s_a | 0 ... 9,72 mm |
| Fattore di riduzione r_{Al} | 0,45 | |
| Fattore di riduzione r_{Cu} | 0,4 | |
| Fattore di riduzione $r_{1,4305}$ | 0,7 | |

Dati specifici

| | | |
|-----------------------------------|-----------------------------|---|
| Tensione di esercizio | U_B | 10 ... 30 V |
| Frequenza di commutazione | f | 0 ... 1000 Hz |
| Isteresi | H | tip. 5% |
| Protezione da scambio di polarità | polarità protetta | |
| Protezione da cortocircuito | a fasi | |
| Caduta di tensione | U_d | ≤ 3 V |
| Corrente di esercizio | I_L | 0 ... 200 mA |
| Corrente residua | I_r | 0 ... 0,5 mA tipico 0,1 μ A a 25 °C |
| Corrente a vuoto | I_0 | ≤ 20 mA |
| Display stato elettrico | LED visibile a 360°, giallo | |

Caratteristiche sicurezza funzionale

| | |
|--|--------|
| MTTF _d | 1500 a |
| Durata dell'utilizzo (T_M) | 20 a |
| Grado di copertura della diagnosi (DC) | 0 % |

Condizioni ambientali

| | |
|----------------------|--------------------------------|
| Temperatura ambiente | -25 ... 70 °C (-13 ... 158 °F) |
|----------------------|--------------------------------|

Dati meccanici

| | |
|-------------------------|----------------------|
| Tipo di collegamento | Cavo PVC, 2 m |
| Sezione filo | 0,34 mm ² |
| Materiale della scatola | Ottone, nichelato |
| Superficie anteriore | PBT |
| Classe di protezione | IP67 |

Conformità alle norme e alle direttive

| | |
|-----------------------|---|
| Conformità alle norme | |
| Norme | EN 60947-5-2:2007 IEC 60947-5-2:2007 |

Omologazioni e certificati

| | |
|------------------|--|
| omologazione UL | cULus Listed, General Purpose |
| Omologazione CSA | cCSAus Listed, General Purpose |
| Omologazione CCC | I prodotti con tensione di esercizio ≤ 36 V non sono soggetti al regime di autorizzazione e pertanto non sono provvisti di marcatura CCC. |

Data di edizione: 2011-07-14 12:08 Data di stampare: 2011-07-14 187657_ita.xml