



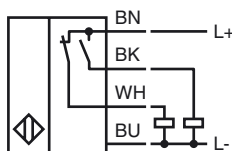
Designação para encomenda

NBN12-18GM50-A2

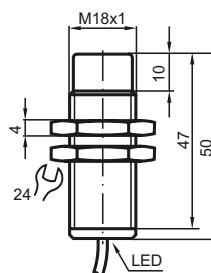
Características

- 12 mm não nivelado

Ligação



Dimensões



Dados técnicos

Dados gerais

| | |
|---------------------------------|---------------------|
| Função do elemento de comutação | PNP Anti-valência |
| Intervalo de comutação | s_n 12 mm |
| Montagem | não nivelado |
| Polaridade de saída | DC |
| Intervalo seguro de comutação | s_a 0 ... 9,72 mm |
| Factor de redução r_{AI} | 0,45 |
| Factor de redução r_{Cu} | 0,4 |
| Factor de redução $r_{1,4305}$ | 0,7 |

Dados característicos

| | | |
|---|-------|---|
| Tensão de funcionamento | U_B | 10 ... 30 V |
| Frequência de comutação | f | 0 ... 1000 Hz |
| Histerese | H | tip.5% |
| Protecção contra as inversões da polaridade | | protecção contra polaridade inversa |
| Protecção contra curto-circuito | | cíclico |
| Queda de tensão | U_d | ≤ 3 V |
| Corrente de funcionamento | I_L | 0 ... 200 mA |
| Corrente residual | I_r | 0 ... 0,5 mA tipo 0,1 μ A com 25 °C |
| Corrente reactiva | I_0 | ≤ 20 mA |
| Indicação do estado de comutação | | LED em toda à volta, amarelo |

Características da segurança funcional

| | |
|--|--------|
| MTTF _d | 1570 a |
| Vida útil (T_M) | 20 a |
| Grau de cobertura do diagnóstico (GCD) | 0 % |

Condições ambiente

| | |
|----------------------|--------------------------------|
| Temperatura ambiente | -25 ... 70 °C (-13 ... 158 °F) |
|----------------------|--------------------------------|

Dados mecânicos

| | |
|--------------------------------|----------------------|
| Tipo de saída | Cabo PVC , 2 m |
| Secção transversal do condutor | 0,34 mm ² |
| Material da caixa | Latão, niquelado |
| Superfície frotal | PBT |
| Tipo de protecção | IP67 |

Conformidade de directivas e normas

| | |
|----------------------------|---|
| Conformidade com as normas | |
| Normas | EN 60947-5-2:2007 IEC 60947-5-2:2007 |

Autorizações certificados

| | |
|-----------------|--|
| Autorização UL | cULus Listed, General Purpose |
| Autorização CSA | cCSAus Listed, General Purpose |
| Autorização CCC | Produtos com tensão de operação máxima de ≤ 36 não necessitam de aprovação, por este motivo não apresentam identificação CCC. |