



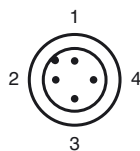
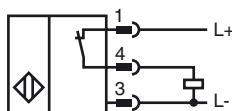
### Objednávací název

NCB50-FP-E3-C-P3-V1-Y187585

### Vlastnosti

- Komfortní řada
- 50 mm v jedné rovině
- Odolnost proti svařování
- optimální použití ve vzdálenosti >50 cm

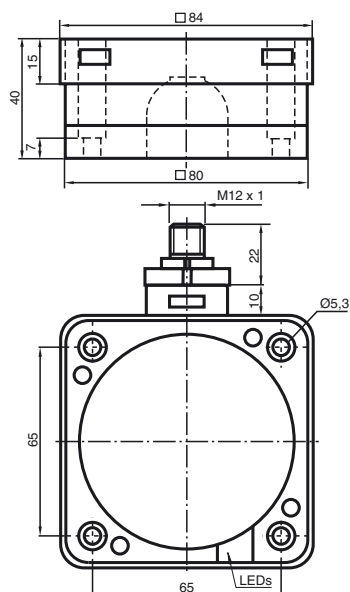
### Připojení



Wire barev dle EN 60947-5-2

1	BN
2	WH
3	BU
4	BK

### Rozměry



### Technická data

#### Všeobecné specifikace

Funkce spínacího prvku	PN	Prozpínací kontakt
Spínací vzdálenost	$s_n$	50 mm
Montáž		v jedné rovině
Polarita výstupu		stejnsměrné
Pracovní rozsah	$s_a$	0 ... 40,5 mm
Redukční součinitel $r_{Al}$		0,38
Redukční součinitel $r_{Cu}$		0,35
Redukční součinitel $r_{nerez ocel 1.4301}$		0,83

#### Charakteristické hodnoty

Provozní napětí	$U_B$	10 ... 60 V
Spínací frekvence	$f$	0 ... 1 Hz
Hystereze	$H$	typ. 3 %
Ochrana proti přepólování		ochrana proti přepólování
Pokles napětí	$U_d$	$\leq 3$ V
Provozní proud	$I_L$	0 ... 200 mA
Zbytkový proud	$I_r$	0 ... 0,5 mA
Proud naprázdno	$I_0$	$\leq 20$ mA
Zatmění obrazu		$\geq 50$ ms
Indikace provozního napětí		LED dioda, zelená
Indikace stavu sepnutí		LED dioda, žlutá

#### Soulad s normami

Normy IEC / EN 60947-5-2:2004

#### Okolní podmínky

Teplota okolí -25 ... 70 °C (-13 ... 158 °F)

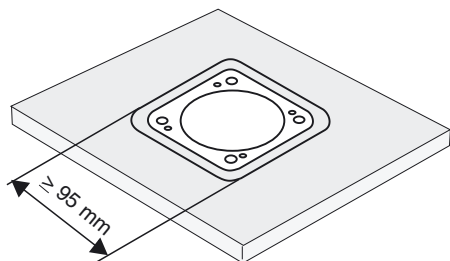
#### Mechanické specifikace

Materiál pouzdra	Polybutyltereftalát/kov
Čelní plocha	PBT, aktivní povrchová úprava PTFE
Spodní díl krytu/skříně	Kov
Třída ochrany	IP68

**Instalace Poznámka**

Tato čidla jsou vhodná zejména pro líčující montáž v pozemních dopravních zařízeních. Přesnou montáží ve spodních deskách je spínač dobře chráněn proti mechanickému poškození. Přibližovací spínač a kovovou spodní desku lze namontovat tak, aby vzájemně lícovaly (žádné nebezpečí poranění).

Dlouhý spínací interval zaručuje spolehlivý záznam, a tím i kontrolu a řízení pozemního dopravního zařízení.



**Pozor!**  
Po odstranění kovového stínění již nelze přibližovací spínač namontovat tak, aby lícoval.