



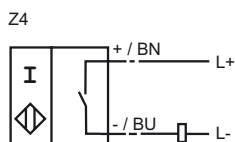
**Код для заказа**

NBB3-V3-Z4-3D

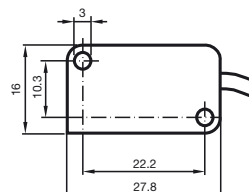
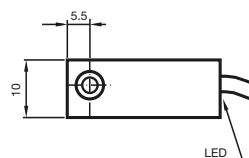
**Характеристики**

- Базовая серия
- 3 мм, монтаж заподлицо

**Подключение**



**Размеры**



**Технические данные**

**Общие данные**

Функция переключающих элементов	пост. ток	Нормально-разомкнутый контакт
Интервал переключений	$s_n$	3 мм
Монтаж		монтаж заподлицо
Выходная полярность		пост. ток
Гарантированный интервал переключений	$s_a$	0 ... 2,4 мм
Коэффициент восстановления $\gamma_{Al}$		0,4
Коэффициент восстановления $\gamma_{Cu}$		0,3
Коэффициент восстановления $\gamma_{V2A}$		0,8

**Параметры**

Рабочее напряжение	$U_B$	5 ... 60 В
Частота переключений	$f$	0 ... 2000 Гц
Гистерезис	$H$	обычно. 0,2 %
Защита от неправильной полярности подключения		защита от неправильной полярности подключения
Защита от короткого замыкания		нет
Падение напряжения	$U_d$	$\leq 5$ В
Рабочий ток	$I_L$	4 ... 100 мА
Остаточный ток	$I_r$	0 ... 1 мА обычно. 0,7 мА
Индикация переключения		светодиод, желтый

**Предельные характеристики**

Момент затяжки крепежных винтов		0,4 Нм
---------------------------------	--	--------

**Соответствие стандартам**

Стандарты		IEC / EN 60947-5-2:2004
-----------	--	-------------------------

**Окружающие условия**

Окружающая температура		-25 ... 70 °C (248 ... 343 K)
------------------------	--	-------------------------------

**Механические данные**

Тип подключения		130 мм, Кабель в ПВХ-оболочке
Поперечное сечение проводника		0,14 мм <sup>2</sup>
Материал корпуса		ПБТ
Торцевая поверхность		ПБТ
Тип защиты		IP67

**Общие сведения**

Эксплуатация во взрывоопасных зонах		см. Руководство по эксплуатации
Категория		3D

Дата публикации: 2008-06-18 10:36 Дата издания: 2008-06-18 185320\_RUS.xml

## ATEX 3D

Руководство по эксплуатации	<b>Электрическая оснастка для взрывоопасных зон</b>
<b>Категория прибора 3D</b>	для использования во взрывоопасных зонах, содержащих непроводящую горючую пыль
Соответствие директивам	94/9 EC
Соответствие стандартам	EN 50281-1-1 Защищен корпусом Ограничения устанавливаются нижеприведенными условиями
Маркировка CE	CE
Маркировка Ex (взрывоопасность)	Ex II 3D IP67 T 102 °C X
Общая часть	Эксплуатацию оборудования осуществлять в соответствии с данными спецификации и настоящего руководства по эксплуатации. Использование данных, приведенных в спецификации, ограничивается настоящим руководством по эксплуатации ! Необходимо соблюдать особые условия!
Монтаж, пуск	Необходимо соблюдать законодательные акты, нормативные документы или стандарты, касающиеся использования или предусмотренной цели использования устройств.
Текущий ремонт, техническое обслуживание	В оснастку, которая используется во взрывоопасных зонах, не разрешается вносить никаких изменений. Такая оснастка не подлежит ремонту.
<b>Особые условия</b>	
Максимальный ток нагрузки $I_L$	Максимально допустимый ток нагрузки ограничен значениями из нижеследующего перечня. Более высокие значения тока нагрузки и короткого замыкания нагрузки не допускаются.
Максимальное рабочее напряжение $U_{Vmax}$	Максимально допустимое рабочее напряжение $U_{Vmax}$ ограничено значениями из нижеследующего перечня, никакие допуски не предусмотрены.
Максимальный нагрев	в зависимости от тока нагрузки $I_L$ и максимального питающего напряжения $U_{Vmax}$ . данные необходимо принимать из нижеследующего перечня. В маркировке для работы оборудования во взрывоопасных зонах содержатся данные по макс. температуре поверхности при макс. температуре окружающей среды.
при $U_{Vmax}=60$ В, $I_L=100$ мА	32 °C
при $U_{Vmax}=60$ В, $I_L=50$ мА	19 °C
при $U_{Vmax}=60$ В, $I_L=25$ мА	13 °C
Защита от механических опасностей	Не допускаются механические повреждения сенсорного датчика.
Защита соединительного провода	Защищать соединительный провод от растягивающих и скручивающих нагрузок.