



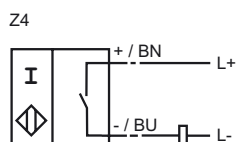
Objednávací název

NBB3-V3-Z4-3D

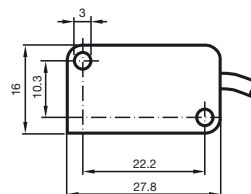
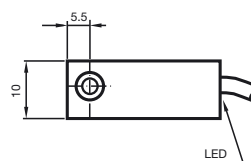
Vlastnosti

- Základní řada
- 3 mm v jedné rovině

Připojení



Rozměry



Technická data

Všeobecné údaje

Funkce spínacího prvku	DC	spínací kontakt
Spínací vzdálenost	s_n	3 mm
Montáž		v jedné rovině
Polarita výstupu		DC
Pracovní rozsah	s_a	0 ... 2,4 mm
Redukční součinitel r_{Al}		0,4
Redukční součinitel r_{Cu}		0,3
Redukční součinitel $r_{nerez\ ocel\ V2A}$		0,8

Charakteristické hodnoty

Provozní napětí	U_B	5 ... 60 V
Spínací frekvence	f	0 ... 2000 Hz
Hystereze	H	typicky 0,2 %
Ochrana proti přepólování		ochrana proti přepólování
Ochrana proti zkratu		ne
Úbytek napětí	U_d	≤ 5 V
Provozní proud	I_L	4 ... 100 mA
Zbytkový proud	I_r	0 ... 1 mA typicky 0,7 mA
Indikace spínacího stavu		LED dioda, žlutá

Mezní hodnoty

Utahovací moment upevňovacích šroubů 0,4 Nm

Soulad s normami

Normy IEC / EN 60947-5-2:2004

Podmínky okolního prostředí

Teplota okolního prostředí -25 ... 70 °C (248 ... 343 K)

Mechanické parametry

Typ připojení	130 mm, kabel s PVC izolací
Průřez žíly vodiče	0,14 mm ²
Materiál pouzdra	Polybutyltereftalát
Čelní plocha	Polybutyltereftalát
Stupeň krytí	IP67

Všeobecné informace

Použití v prostoru s nebezpečím výbuchu viz návod k provozu

Kategorie 3D

ATEX 3D

Návod k provozu

Elektrické provozní prostředky pro oblasti ohrožené nebezpečím výbuchu**Kategorie přístroje 3D**

Soulad se směrnicemi

Soulad s normami

K použití v oblastech ohrožených nebezpečím výbuchu obsahujících nevodivý nehořlavý prach

94/9/EG

EN 50281-1-1

Ochrana zapouzdřením

Použití je omezeno následujícími podmínkami

Označení CE

CE

Označení nevybušného provedení (Ex)

Ⓔ II 3D IP67 T 102 °C X

Všeobecně

Provozní prostředek je třeba provozovat v souladu s údaji v katalogovém listu technických parametrů a v souladu s tímto návodem k provozu.

Údaje uvedené v katalogovém listu jsou omezeny tímto návodem k provozu! Je nutno dodržovat zvláštní podmínky!

Instalace, uvedení do provozu

Je nutno respektovat příslušné zákony popř. směrnice a normy, jež se týkají použití resp. plánovaného účelu nasazení.

Údržba

U provozních prostředků, které jsou provozovány v oblastech ohrožených nebezpečím výbuchu, nesmí být prováděna žádná změna a úprava.

Opravy těchto provozních prostředků nejsou možné.

Zvláštní podmínkyMaximální zatěžovací proud I_L

Maximálně přípustný zatěžovací proud je omezen na hodnoty odpovídající následujícímu seznamu.

Vyšší zatěžovací proudy a zatěžovací zkratový proud nejsou přípustné.

Maximální provozní napětí U_{Bmax} Maximálně přípustné provozní napětí U_{Bmax} je omezeno na hodnoty odpovídající následujícímu seznamu, tolerance nejsou přípustné

Maximální oteplení

v závislosti na zatěžovacím proudu I_L a maximálním provozním napětí U_{Bmax} .

Údaje lze nalézt v následujícím seznamu. V označení nevybušného provedení (Ex) provozního prostředku je uvedena maximální teplota povrchu při maximální teplotě okolního prostředí.

při $U_{Bmax}=60$ V, $I_L=100$ mA

32 °C

při $U_{Bmax}=60$ V, $I_L=50$ mA

19 °C

při $U_{Bmax}=60$ V, $I_L=25$ mA

13 °C

Ochrana před nebezpečím ohrožení mechanickými vlivy

Snímač nesmí být mechanicky poškozen.

Ochrana přírodního kabelu

Přírodní kabel je nutno chránit před mechanickým namáháním tahem a zkrutem.