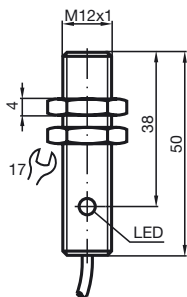


Serie estándar
2 mm enrasado



Generalidades	
Función del elemento de conmutación	CA N.A.
Distancia de conmutación de medición s_n	2 mm
Montaje	enrasado
Distancia de conmutación asegurada s_a	0 ... 1,62 mm
Factor de reducción r_{Al}	0,1
Factor de reducción r_{Cu}	0,1
Factor de reducción r_{V2A}	0,6
Datos característicos	
Tensión de trabajo U_B	20 ... 253 V
Frecuencia de conmutación f	0 ... 20 Hz
Caída de tensión U_d	tip. 4 V con 15 ... 200 mA tip. 6,5 V con 5 mA
Corriente de tiempo corto (20ms, 0,1Hz)	0 ... 1200 mA
Corriente de trabajo I_L	5 ... 200 mA
Corriente residual I_r	tip. 0,7 mA
Indicación del estado de conmutación	LED, amarillo
Conforme con estándar	
Estándar	IEC / EN 60947-5-2:2004
Condiciones ambientales	
Temperatura ambiente	-25 ... 70 °C (248 ... 343 K)
Datos mecánicos	
Modo de conexión	2 m, cable PVC
Sección transversal	0,34 mm ²
Material de la carcasa	acero inoxidable
Superficie frontal	PBT
Tipo de protección	IP67

Conexión:

