



Referencia de pedido

RMS-M

Sensor radar

Características

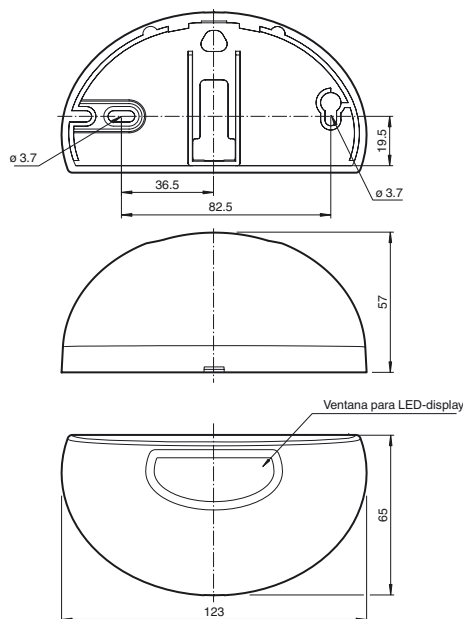
- Sensor de movimiento por microondas con funciones básicas
- Detección fiable de personas y vehículos
- Ajuste del campo de detección muy sencillo
- Fácilmente programable

Información de producción

La serie RMS de sensores de movimiento por radar permite abrir con gran precisión y flexibilidad puertas estándar o industriales. Los modelos RC ofrecen también la posibilidad de ajustar los parámetros mediante control remoto. Gracias a la ultramoderna tecnología de evaluación de sus microcontroladores, garantizan una amplia gama de tamaños de campo así como un uso universal incluso en condiciones adversas. Su microprocesador integrado con tecnología de microondas de 24 GHz garantiza una alta fiabilidad incluso en condiciones de uso adversas. Además, el sensor ofrece dos áreas de detección regulables, distintos modos operativos y una altura de instalación de hasta 4 m, además de funcionar en un rango de temperatura de -20 a +60 °C.

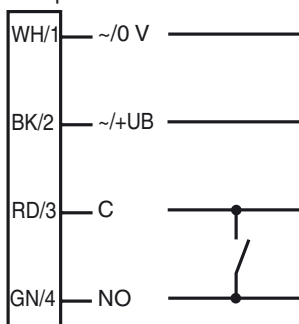
Fecha de publicación: 2012-05-30 17:07 Fecha de edición: 2012-08-16 18:4361_spa.xml

Dimensiones

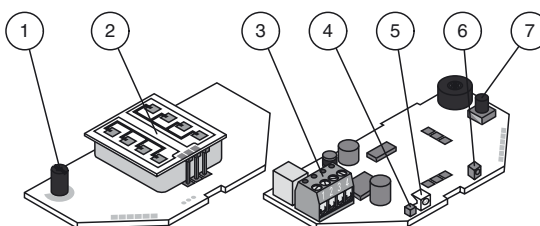


Conexión eléctrica

Opción:



Elementos de indicación y manejo



| | |
|---|-------------------------------|
| 1 | Potenciómetro |
| 2 | Antena |
| 3 | Terminal de conexión |
| 4 | Emisor IR (sólo versión RC) |
| 5 | LED (rojo/verde) |
| 6 | Receptor IR (sólo versión RC) |
| 7 | Tecla de programación |

Datos técnicos

Datos generales

| | |
|-----------------------------|--|
| Rango de detección | Ancho 2000 x 4500 mm (PxA) con una altura de montaje de 2200 mm y un ángulo de inclinación de 30° Estrecho 4500 x 2000 (PxA) con una altura de montaje de 2200 mm y un ángulo de inclinación de 30° |
| Principio de funcionamiento | Módulo de microondas |
| Velocidad de detección | mín. 0,1 m/s |
| Características | CE |
| Ajuste del ángulo | 0 ... 40 ° en 5 ° Pasos |
| Frecuencia de trabajo | 24,15 ... 24,25 GHz Banda K |
| Modo operativo | Detector del movimiento por radar |
| Potencia de emisión (EIRP) | < 20 dBm |

Datos característicos de seguridad funcional

| | |
|---|-------|
| MTTF _d | 850 a |
| Duración de servicio (T _M) | 20 a |
| Factor de cobertura de diagnóstico (DC) | 0 % |

Elementos de indicación y manejo

| | |
|--------------------------|---|
| Indicación de la función | LED rojo/verde |
| Elementos de mando | Potenciómetro y tecla de programación para los ajustes: Tipo de conmutación, tiempo de deriva, tiempo de respuesta, comportamiento alterado |
| Elementos de mando | Regulador de sensibilidad |

Datos eléctricos

| | | |
|---------------------|----------------|---------------------------------|
| Tensión de trabajo | U _B | 12 ... 30 V CC , 12 ... 24 V CA |
| Corriente en vacío | I ₀ | ≤ 50 mA a 24 V CC |
| Consumo de potencia | P ₀ | ≤ 1 W |

Salida

| | | |
|--------------------------|------------------------|--|
| Tipo de conmutación | activo/pasivo | |
| Señal de salida | Relé | |
| Tensión de conmutación | máx. 48 V CA / 48 V CC | |
| Corriente de conmutación | máx. 0,5 A CA / 1 A CC | |
| Potencia de conmutación | máx. 24 W / 60 VA | |
| Tiempo de caída | t _{off} | 0,2 ... 10 s ajustable (1 s ajuste de fábrica) |

Condiciones ambientales

| | |
|---------------------------|--------------------------------|
| Temperatura de trabajo | -20 ... 60 °C (-4 ... 140 °F) |
| Temperatura de almacenaje | -30 ... 70 °C (-22 ... 158 °F) |
| Humedad del aire relativa | máx. 90 % no condensado |

Datos mecánicos

| | |
|--------------------|---|
| Altura del montaje | máx. 4000 mm |
| Tipo de protección | IP54 |
| Conexión | Terminales de rosca de conexión 4 polos , 5 m cable de conexión con el suministro |
| Material | |
| Carcasa | ABS, antracita |
| Masa | 120 g |
| Dimensiones | 123 mm x 65 mm x 57 mm |

Serie adecuada

| | |
|-------|-----|
| Serie | RMS |
|-------|-----|

Principio de funcionamiento

Los sensores por microondas son escáneres de microondas cuyo funcionamiento se basa en el del radar Doppler. El principal requisito en la detección por microondas es que el objeto que se desea detectar se encuentre en movimiento.

Los sensores por microondas emiten microondas a una frecuencia específica con el objetivo de detectar personas y objetos de gran tamaño que se muevan a velocidades de entre 100 mm/seg. y 5 m/seg.

Las microondas generadas por el emisor se reflejan en el suelo u otras superficies y vuelven al receptor. Si no se produce movimiento alguno en la zona de supervisión, las frecuencias emitidas y reflejadas son idénticas. Es decir, no se detecta ningún objeto. Si las personas, animales u objetos se mueven en la zona de supervisión, la frecuencia reflejada cambia y, por tanto, se activa la detección.

Los sensores de movimiento por microondas controlados por microprocesador, basados en la tecnología de 24 GHz más reciente, ofrecen un elevado grado de fiabilidad incluso en condiciones de funcionamiento adversas. CETECOM reserva esta frecuencia de 24 GHz, conocida como 'Banda K', para esta área de aplicación a nivel mundial.

Rango de detección

Las aplicaciones típicas

- Sensor de impulsos de apertura para puertas automáticas e industriales
- Supervisión de áreas de aproximación a ascensores y puertas automáticas
- Sensor de movimiento de personas y objetos
- Sensor de impulsos para ascensores
- Sensor de impulsos de apertura para puertas de entrada

Campo de captación



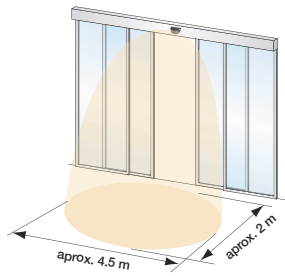
Accessories

RMS Weather cap

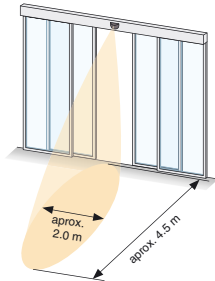
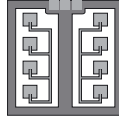
Pantalla protectora para sensores por microondas de la serie RMS de montaje en paredes o techos

Pueden encontrarse otros accesorios en www.pepperl-fuchs.com

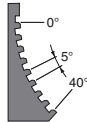
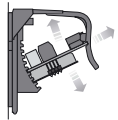
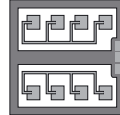
Instrucciones de montaje



Altura de montaje 2.200 mm/Ángulo del campo de detección 30°
Posición de la antena:



Altura de montaje 2.200 mm/Ángulo del campo de detección 30°
Posición de la antena:



El campo de detección se puede girar en 5 pasos, de 0 a 40°. La placa de circuitos impresos se puede insertar de manera oblicua.

Ajuste de la sensibilidad

Con el potenciómetro de sensibilidad puede modificar el tamaño del campo de detección.



Indicación de la función

| | |
|----------------------------|---|
| LED verde | Disponible para funcionamiento |
| LED rojo | Relé activo |
| LED verde parpadeante | Orden recibida |
| LED rojo parpadeante | Error |
| LED verde/rojo parpadeante | Arranque (durante aprox. 10 s tras la conexión) |