



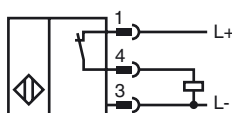
Marque de commande

NRB50-FP-E34-C-P3-V1

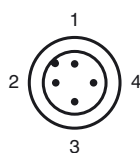
Caractéristiques

- Facteur de réduction = 1
- 50 mm, noyable
- Utilisation sur les machines à souder

Connection



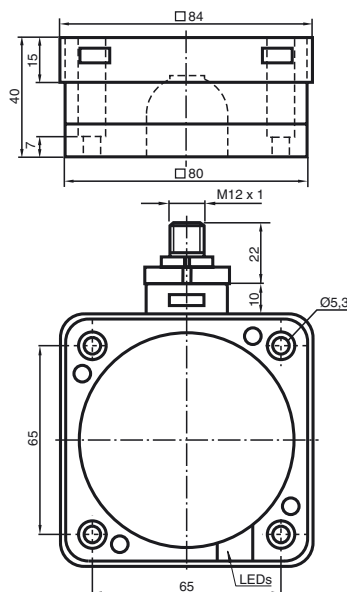
Pinout



Couleur des fils selon EN 60947-5-2

- | | |
|---|----|
| 1 | BN |
| 2 | WH |
| 3 | BU |
| 4 | BK |

Dimensions



Caractéristiques techniques

Caractéristiques générales

Fonction de l'élément de commutation	PNP à ouverture
Portée nominale	s_n 50 mm
Montage	noyable
Polarité de sortie	DC
Portée de travail	s_a 0 ... 40,5 mm
Facteur de réduction r_{AI}	1
Facteur de réduction r_{Cu}	1
Facteur de réduction $r_{1,4301}$	1
Facteur de réduction r_{Si37}	1

Valeurs caractéristiques

Tension d'emploi	U_B	10 ... 30 V
Fréquence de commutation	f	0 ... 5 Hz
Course différentielle	H	typ. 3 %
Protection contre l'inversion de polarité		protégé
Chute de tension	U_d	≤ 3 V
Tension d'isolement nominale	U_{BIS}	50 V
Courant d'emploi	I_L	0 ... 200 mA
Courant résiduel	I_r	0 ... 0,5 mA
Consommation à vide	I_0	≤ 20 mA
Visualisation de la tension d'emploi		LED verte
Visualisation de l'état de commutation		LED jaune

Conditions environnementales

Température ambiante	0 ... 50 °C (32 ... 122 °F) (± 10 % de modification de portée de détection)
	-25 ... 70 °C (-13 ... 158 °F) (± 20 % de modification de portée de détection)

Caractéristiques mécaniques

Type de raccordement	Connecteur M12 x 1, 4 broches
Matériau du boîtier	PBT/metal
Face sensible	revêtu de PBT, PTFE
partie inférieure du boîtier	PBT
Mode de protection	IP68

conformité de normes et de directives

Conformité aux normes	
Normes	EN 60947-5-2:2007 IEC 60947-5-2:2007

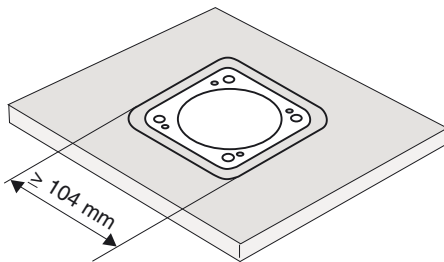
Agréments et certificats

Classe de protection	II
----------------------	----

Date de publication: 2012-05-04 09:37 Date d'édition: 2012-05-04 18:3673_fra.xml

Note d'installation

Ces détecteurs sont destinés au montage noyable dans les convoyeurs au sol. Grâce au montage dans les plaques au sol métalliques, le commutateur est pratiquement insensible aux dommages mécaniques. Veiller à ce que l'ouverture réalisée dans la plaque au sol soit au moins de 104 mm x 104 mm et que le détecteur soit centré sur cette ouverture. La surface active du détecteur ne doit pas être en arrière par rapport à la surface avant de la plaque au sol. L'écart de commutation important garantit la sécurité de la saisie, et donc le contrôle et la commande du convoyeur au sol.



Attention !
Après le démontage du blindage métallique, le détecteur de proximité ne peut plus être monté de manière noyable.