

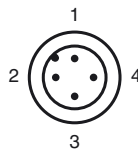
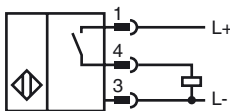
Код для заказа

RC10-E2-C-V1

Характеристики

- 10 мм внутренний диаметр
- Комфортная серия
- прочное сварное
- Коммутационная точка с запоминанием

Подключение



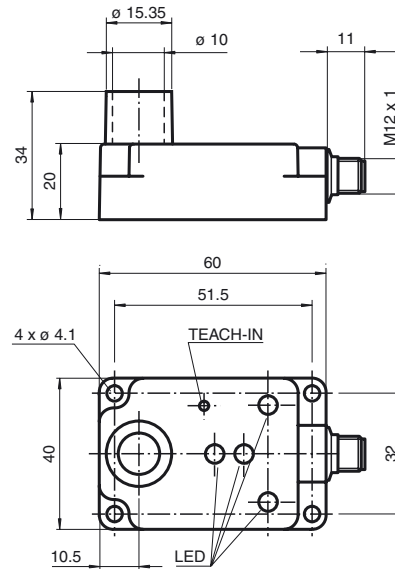
Проволока цвета в соответствии с EN 60947-5-2

1	BN
2	WH
3	BU
4	BK

Принадлежности

- V1-G
- V1-W
- V1-W-2M-PUR
- V1-G-2M-PUR

Размеры



Технические данные

Общие данные

Функция переключающих элементов	Тип PNP	Нормально-разомкнутый контакт
Монтаж	монтаж не заподлицо	
Выходная полярность	пост. ток	
Внутренний диаметр	10 мм	
Диапазон измерений	Запоминание коммутационных точек	

Параметры

Рабочее напряжение	U_B	12 ... 30 В пост. ток
Частота переключений	f	0 ... 5 Гц
Защита от неправильной полярности подключения	защита от неправильной полярности подключения	
Защита от короткого замыкания	тактирующий	
Падение напряжения	U_d	≤ 3 В
Номинальное напряжение изоляции	60 В	
U_{vis}		
Рабочий ток	I_L	0 ... 100 мА
Ток холостого хода	I_o	≤ 10 мА
Индикатор рабочего напряжения	светодиод, зеленый	
Индикация переключения	Светодиод, зелёный/жёлтый	

Окружающие условия

Окружающая температура	0 ... 50 °C (32 ... 122 °F)
Температура хранения	-25 ... 85 °C (-13 ... 185 °F)

Механические данные

Тип подключения	Штекерный разъем прибора M12 x 1, 4-контактный
Материал корпуса	PA 66
Тип защиты	IP65
Класс защиты	II

Соответствие стандартам и директивам

Соответствие стандартам	
Стандарты	EN 60947-5-2:2007 IEC 60947-5-2:2007

Лицензии и сертификаты

Разрешение по нормам UL	cULus Listed, General Purpose
Разрешение CSA	cCSAus Listed, General Purpose

Дата публикации: 2012-05-04 09:37 Дата издания: 2012-05-04 183557_rus.xml