



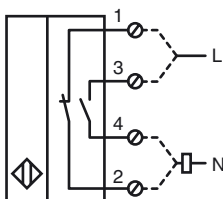
Marque de commande

NCN50-FP-W-P4

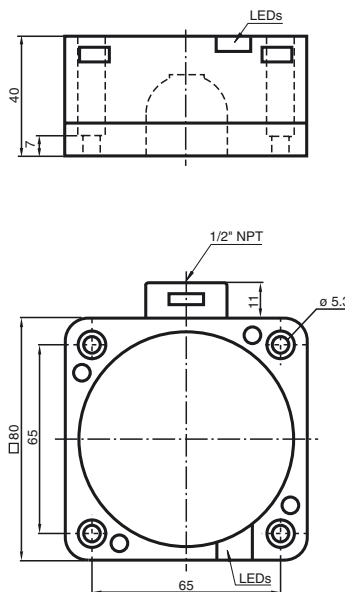
Caractéristiques

- Série confort
- 50 mm, non noyable
- 50 mm, non noyable
- bifilaire AC

Connexion



Dimensions



Caractéristiques techniques

Caractéristiques générales

Fonction de l'élément de commutation	C.A. à fermeture/à ouverture
Portée nominale s_n	50 mm
Montage	non noyable
Polarité de sortie	C.A.
Portée de travail s_a	0 ... 40,5 mm
Facteur de réduction r_{Al}	0,4
Facteur de réduction r_{Cu}	0,3
Facteur de réduction r_{V2A}	0,85

Valeurs caractéristiques

Tension d'emploi C.A.	20 ... 253 V
Fréquence de commutation f	0 ... 20 Hz
Course différentielle H	typ. 3 %
Chute de tension U_d	≤ 5 V typ. 4V
Courant à l'appel (20 ms, 0,1 Hz)	≤ 4000 mA
Courant d'emploi I_L	5 ... 500 mA
Courant résiduel I_r	0,3 ... 1 mA typ. 0,7 mA
Visualisation de la tension d'emploi	LED verte
Visualisation de l'état de commutation	LED jaune

Conditions environnementales

Température ambiante	-25 ... 70 °C (-13 ... 158 °F)
----------------------	--------------------------------

Caractéristiques mécaniques

Type de raccordement	Bornes à vis
Section des fils	$\leq 2,5$ mm ²
Matériau du boîtier	PBT/metal
Face sensible	PBT
Mode de protection	IP68
Remarque	1) Pour une gamme de température inférieure à 0 °C tension d'emploi admissible U_b de 80 ... 253 V Coupe circuit ≤ 2 A (rapide) selon CEI 60127-2 feuille 1 Recommandation: après court-circuit vérifier le fonctionnement de l'appareil.

conformité de normes et de directives

Conformité aux normes	
Normes	EN 60947-5-2:2007 IEC 60947-5-2:2007

Agréments et certificats

Agrément UL	cULus Listed, General Purpose
Homologation CSA	cCSAus Listed, General Purpose

Date de publication: 2010-11-20 16:08 Date d'édition: 2010-11-20 182960_FRA.xml