



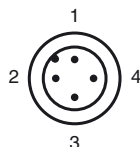
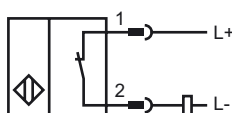
**Код для заказа**

NCN50-FP-Z5-V1

**Характеристики**

- Комфортная серия
- 50 мм, монтаж не заподлицо

**Подключение**



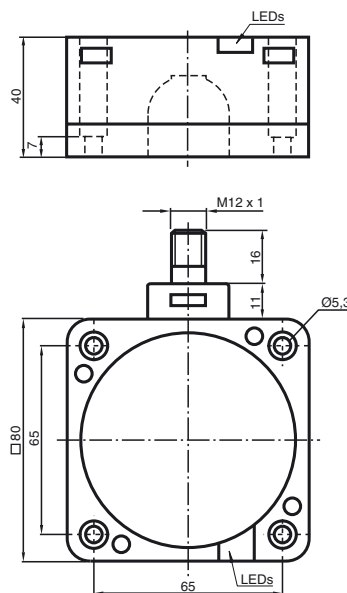
Проволока цвета в соответствии с EN 60947-5-2

- |   |    |
|---|----|
| 1 | BN |
| 2 | WH |
| 3 | BU |
| 4 | BK |

**Принадлежности**

- V1-G**  
Кабельная коробка, сборная
- V1-W**  
Кабельная коробка, сборная
- V1-W-2M-PUR**  
Кабельная розетка
- V1-G-2M-PUR**  
Кабельная розетка

**Размеры**



**Технические данные**

**Общие данные**

Функция переключающих элементов	Нормально-замкнутый контакт
Интервал переключений	$s_n$ 50 мм
Монтаж	монтаж не заподлицо
Выходная полярность	пост. ток
Гарантированный интервал переключений	0 ... 40,5 мм
Коэффициент восстановления $r_{Al}$	0,4
Коэффициент восстановления $r_{Cu}$	0,35
Коэффициент восстановления $r_{V2A}$	0,8

**Параметры**

Рабочее напряжение	$U_B$	10 ... 60 В
Частота переключений	$f$	0 ... 80 Гц
Гистерезис	$H$	0 ... 20 обычно. 5 %
Защита от неправильной полярности подключения		защита от неправильной полярности подключения
Защита от короткого замыкания		тактирующий
Падение напряжения	$U_d$	$\leq 4,3$ В
Рабочий ток	$I_L$	2 ... 200 мА
Остаточный ток	$I_r$	0,4 ... 1 мА обычно. 0,6 мА
Индикация переключения		светодиод, желтый

**Соответствие стандартам**

Стандарты	IEC / EN 60947-5-2:2004
-----------	-------------------------

**Окружающие условия**

Окружающая температура	-25 ... 70 °C (248 ... 343 K)
Температура хранения	-25 ... 85 °C (248 ... 358 K)

**Механические данные**

Тип подключения	Штекерный разъем прибора V1
Материал корпуса	ПБТ
Торцевая поверхность	ПБТ
Тип защиты	IP67

Дата публикации: 2009-11-17 11:03 Дата издания: 2009-11-17 182919\_RUS.xml