



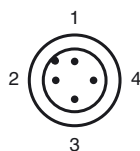
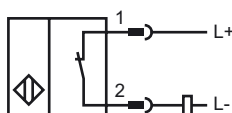
Codifica d'ordine

NCN50-FP-Z5-V1

Caratteristiche

- Linea comfort
- 50 mm non allineato

Allacciamento



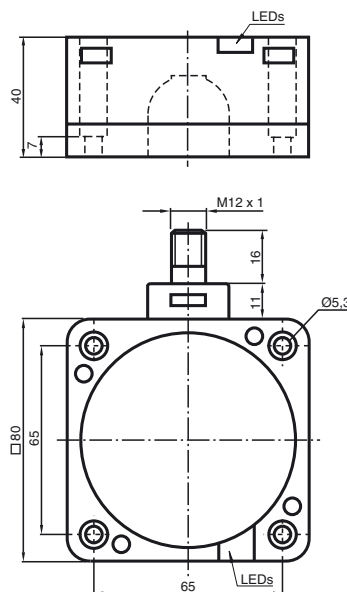
Colori dei conduttori secondo la EN 60947-5-2

- | | |
|---|----|
| 1 | BN |
| 2 | WH |
| 3 | BU |
| 4 | BK |

Accessori

- V1-G**
Presa per cavo non precablata
- V1-W**
Presa per cavo non precablata
- V1-W-2M-PUR**
scatola connessione cavi
- V1-G-2M-PUR**
scatola connessione cavi

Dimensioni



Dati tecnici

Dati generali

Funzione di un elemento di commutazione	n.c.
Distanza di comando misura	s_n 50 mm
Montaggio incorporato	non incorporab.
Polarità d'uscita	DC
Distanza di comando sicura	s_a 0 ... 40,5 mm
Fattore di riduzione r_{AI}	0,4
Fattore di riduzione r_{Cu}	0,35
Fattore di riduzione r_{V2A}	0,8

Dati specifici

Tensione di esercizio	U_B	10 ... 60 V
Frequenza di commutazione	f	0 ... 80 Hz
Isteresi	H	0 ... 20 tipico 5 %
Protezione da scambio di polarità		polarità protetta
Protezione da cortocircuito		a fasi
Caduta di tensione	U_d	$\leq 4,3$ V
Corrente di esercizio	I_L	2 ... 200 mA
Corrente residua	I_r	0,4 ... 1 mA tipico 0,6 mA
Display stato elettrico		LED, giallo

Conformità alle norme

Norme	IEC / EN 60947-5-2:2004
-------	-------------------------

Condizioni ambientali

Temperatura ambiente	-25 ... 70 °C (248 ... 343 K)
Temperatura di magazzino	-25 ... 85 °C (248 ... 358 K)

Dati meccanici

Tipo di collegamento	Connettore a spina V1
Materiale della scatola	PBT
Superficie anteriore	PBT
Classe di protezione	IP67

Data di edizione: 2009-11-17 11:03 Data di stampare: 2009-11-17 182919_ITA.xml