



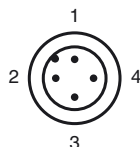
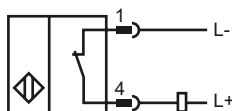
### Designação para encomenda

NCB15-30GM50-Z7-V1

### Características

- 15 mm nivelado
- DC de 2 fios
- Distância de conexão elevada

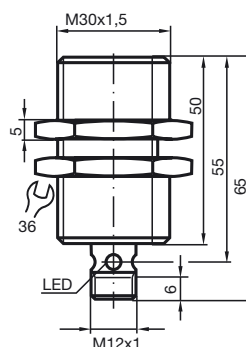
### Ligação



Fios cores de acordo com a EN 60947-5-2

1	BN
2	WH
3	BU
4	BK

### Dimensões



### Dados técnicos

#### Dados gerais

Função do elemento de comutação	DCContacto de ruptura
Intervalo de comutação	$s_n$ 15 mm
Montagem	nivelado
Polaridade de saída	DC
Intervalo seguro de comutação	$s_a$ 0 ... 12 mm
Factor de redução $r_{AI}$	0,4
Factor de redução $r_{Cu}$	0,4
Factor de redução $r_{1,4301}$	0,7
Factor de redução $r_{Ms}$	0,5

#### Dados característicos

Tensão de funcionamento	$U_B$	3,5 ... 30 V
Frequência de comutação	$f$	500 Hz
Protecção contra as inversões da polaridade		tolerância de polaridade
Protecção contra curto-circuito		cíclico
Queda de tensão	$U_d$	$\leq 3,5$ V
Derivação da temperatura		$\pm 15\%$
Corrente de funcionamento	$I_L$	2 ... 100 mA
Corrente residual	$I_r$	tipo 0,8 mA
Indicação do estado de comutação		LED, amarelo

#### Condições ambiente

Temperatura ambiente	-25 ... 70 °C (-13 ... 158 °F)
Temperatura de armazenamento	-25 ... 85 °C (-13 ... 185 °F)

#### Dados mecânicos

Tipo de saída	Conector do aparelho M12 x 1, 4 pinos
Material da caixa	Latão, niquelado
Superfície frotal	PBT
Tipo de protecção	IP67

#### Conformidade de directivas e normas

Conformidade com as normas	
Normas	EN 60947-5-2:2007 IEC 60947-5-2:2007

#### Autorizações certificados

Autorização UL	cULus Listed, General Purpose
Autorização CSA	cCSAus Listed, General Purpose
Autorização CCC	Produtos com tensão de operação máxima de $\leq 36$ não necessitam de aprovação, por este motivo não apresentam identificação CCC.