



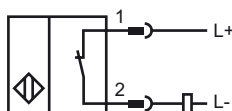
## Referencia de pedido

NCB15-30GM50-Z5-V1

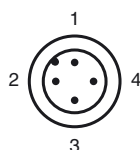
## Características

- 15 mm enrasado
- 2 hilos DC
- Rango de conmutación elevado

## Conexión



## Pinout



Color del conductor según EN 60947-5-2

1	BN
2	WH
3	BU
4	BK

## Accesorios

### BF 30

Brida de fijación, 30 mm

### EXG-30

Soporte de montaje rápido con tope fijo

### V1-G

Conector hembra para cables, M12, 4 polos, confeccionable

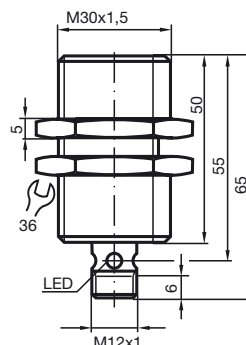
### V1-W

Conector hembra para cables, M12, 4 polos, confeccionable

### V1-G-2M-PUR

Conector hembra, M12, 4 polos, cable PUR

## Dimensiones



## Datos técnicos

### Datos generales

Función del elemento de conmutación	CC	N.C.
Distancia de conmutación de medición $s_n$	15 mm	
Instalación	enrasado	
Polaridad de salida	CC	
Distancia de conmutación asegurada $s_a$	0 ... 12 mm	
Factor de reducción $r_{AI}$	0,4	
Factor de reducción $r_{Cu}$	0,4	
Factor de reducción $r_{1,4305}$	0,7	
Factor de reducción $r_{Ms}$	0,5	

### Datos característicos

Tensión de trabajo $U_B$	3,5 ... 30 V
Frecuencia de conmutación $f$	500 Hz
Protección contra la inversión de polaridad	conductor de polos
Protección contra cortocircuito	sincronizado
Caída de tensión $U_d$	$\leq 3,5$ V
Deriva de temperatura	$\pm 15\%$
Corriente de trabajo $I_L$	2 ... 100 mA
Corriente residual $I_r$	tip. 0.8 mA
Indicación del estado de conmutación	LED, amarillo

### Condiciones ambientales

Temperatura ambiente	-25 ... 70 °C (-13 ... 158 °F)
Temperatura de almacenaje	-25 ... 85 °C (-13 ... 185 °F)

### Datos mecánicos

Tipo de conexión	Conector M12 x 1, 4 polos
Material de la carcasa	latón, niquelado
Superficie frontal	PBT
Tipo de protección	IP67

### Conformidad con Normas y Directivas

Conformidad con estándar	
Estándar	EN 60947-5-2:2007 IEC 60947-5-2:2007

### Autorizaciones y Certificados

Autorización UL	cULus Listed, General Purpose
Homologación CSA	cCSAus Listed, General Purpose
Autorización CCC	Los productos cuya tensión de trabajo máx. $\leq 36$ V no llevan el marcado CCC, ya que no requieren aprobación.