



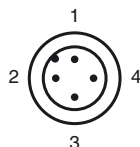
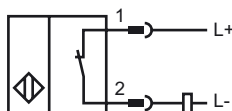
Designação para encomenda

NCB15-30GM50-Z5-V1

Características

- 15 mm nivelado
- DC de 2 fios
- Distância de conexão elevada

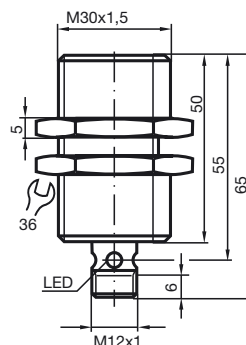
Ligação



Fios cores de acordo com a EN 60947-5-2

1	BN
2	WH
3	BU
4	BK

Dimensões



Dados técnicos

Dados gerais

Função do elemento de comutação	DCContacto de ruptura
Intervalo de comutação	s_n 15 mm
Montagem	nivelado
Polaridade de saída	DC
Intervalo seguro de comutação	s_a 0 ... 12 mm
Factor de redução r_{Al}	0,4
Factor de redução r_{Cu}	0,4
Factor de redução $r_{1,4305}$	0,7
Factor de redução r_{Ms}	0,5

Dados característicos

Tensão de funcionamento	U_B 3,5 ... 30 V
Frequência de comutação	f 500 Hz
Protecção contra as inversões da polaridade	conduz polaridade
Protecção contra curto-circuito	cíclico
Queda de tensão	U_d $\leq 3,5$ V
Derivação da temperatura	$\pm 15\%$
Corrente de funcionamento	I_L 2 ... 100 mA
Corrente residual	I_r tipo 0,8 mA
Indicação do estado de comutação	LED, amarelo

Condições ambiente

Temperatura ambiente	-25 ... 70 °C (-13 ... 158 °F)
Temperatura de armazenamento	-25 ... 85 °C (-13 ... 185 °F)

Dados mecânicos

Tipo de saída	Conector do aparelho M12 x 1, 4 pinos
Material da caixa	Latão, niquelado
Superfície frotal	PBT
Tipo de protecção	IP67

Conformidade de directivas e normas

Conformidade com as normas	
Normas	EN 60947-5-2:2007 IEC 60947-5-2:2007

Autorizações certificados

Autorização UL	cULus Listed, General Purpose
Autorização CSA	cCSAus Listed, General Purpose
Autorização CCC	Produtos com tensão de operação máxima de ≤ 36 não necessitam de aprovação, por este motivo não apresentam identificação CCC.