



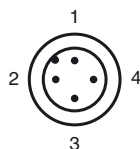
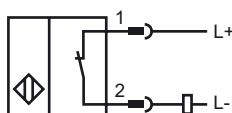
Opis zamówienia

NCB15-30GM50-Z5-V1

Opis zamówienia

- 15 mm zabudowany
- 2-przewodowy DC
- Zwiększony zasięg działania

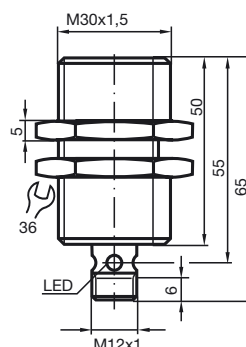
Przyłącze



Drut kolory wg EN 60947-5-2

1	BN
2	WH
3	BU
4	BK

Wymiary



Dane techniczne

Dane ogólne

Funkcja elementów przełączających	DC normalnie zamknięty
Nominalny zasięg działania	s_n 15 mm
Instalacja	zabudowany
Polaryzacja wyżciowa	DC
Zapewniony dystans działania	s_a 0 ... 12 mm
Współczynnik redukcji r_{Al}	0,4
Współczynnik redukcji r_{Cu}	0,4
Współczynnik redukcji $r_{1,4305}$	0,7
Współczynnik redukcji r_{Ms}	0,5

Parametry

Napięcie robocze	U_B	3,5 ... 30 V
Częstotliwość przełączania	f	500 Hz
Ochrona przed złą polaryzacją		przewodzący przy odwrotnej polaryzacji
Ochrona przed zwarciami		pulsująca
spadek napięcia	U_d	$\leq 3,5$ V
Dryf temperaturowy		$\pm 15\%$
Prąd roboczy	I_L	2 ... 100 mA
Prąd resztkowy	I_r	zwykle 0,8 mA
Wskaźnik stanu przełączenia		Żółta dioda

Warunki otoczenia

Temperatura otoczenia	-25 ... 70 °C (-13 ... 158 °F)
Temperatura składowania	-25 ... 85 °C (-13 ... 185 °F)

Dane mechaniczne

Schemat połączenia	Wtyczka przyrządowa M12 x 1, 4-stykowy
Materiał obudowy	Mosiądz, niklowany
Powierzchnia pomiarowa	PBT
Rodzaj ochrony	IP67

Zgodność norm i dyrektyw

Zgodność norm	
Normy	EN 60947-5-2:2007 IEC 60947-5-2:2007

Zezwolenia i certyfikaty

Certyfikat UL	cULus Listed, General Purpose
Certyfikat CSA	cCSAus Listed, General Purpose
Certyfikat CCC	Produkty, dla których maksymalne napięcie robocze nie przekracza 36 V, nie wymagają certyfikacji, a zatem nie są opatrzone znakiem CCC.