



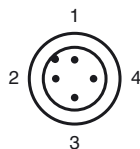
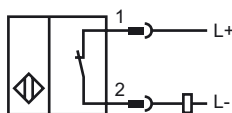
**Codifica d'ordine**

NCB15-30GM50-Z5-V1

**Caratteristiche**

- 15 mm allineato
- Schutz
- Maggiore distanza di commutazione

**Allacciamento**



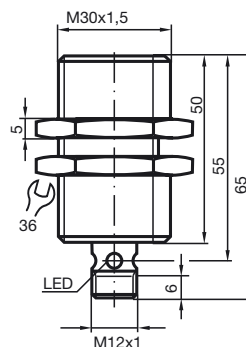
Colori dei conduttori secondo la EN 60947-5-2

- |   |    |
|---|----|
| 1 | BN |
| 2 | WH |
| 3 | BU |
| 4 | BK |

**Accessori**

- BF 30**  
Flangia di fissaggio, 30 mm
- EXG-30**  
Staffa di montaggio rapido con arresto
- V1-G**  
Connettore femmina, M12, a 4 poli, configurabile
- V1-W**  
Connettore femmina, M12, a 4 poli, configurabile
- V1-G-2M-PUR**  
scatola connessione cavi, M12, a 4 poli, cavo PUR
- V1-W-2M-PUR**  
scatola connessione cavi, M12, a 4 poli, cavo PUR

**Dimensioni**



**Dati tecnici**

**Dati generali**

Funzione di un elemento di commutazione	Contatto NCDC
Distanza di comando misura	$s_n$ 15 mm
Montaggio incorporato	incorporabile
Polarità d'uscita	DC
Distanza di comando sicura	$s_a$ 0 ... 12 mm
Fattore di riduzione $r_{Al}$	0,4
Fattore di riduzione $r_{Cu}$	0,4
Fattore di riduzione $r_{1,4305}$	0,7
Fattore di riduzione $r_{Ms}$	0,5

**Dati specifici**

Tensione di esercizio	$U_B$ 3,5 ... 30 V
Frequenza di commutazione	f 500 Hz
Protezione da scambio di polarità	conduttore de poli
Protezione da cortocircuito	a fasi
Caduta di tensione	$U_d$ $\leq$ 3,5 V
Deriva termica	$\pm$ 15%
Corrente di esercizio	$I_L$ 2 ... 100 mA
Corrente residua	$I_r$ tipico 0,8 mA
Display stato elettrico	LED, giallo

**Condizioni ambientali**

Temperatura ambiente	-25 ... 70 °C (-13 ... 158 °F)
Temperatura di magazzino	-25 ... 85 °C (-13 ... 185 °F)

**Dati meccanici**

Tipo di collegamento	Connettore a spina M12 x 1 , 4 poli
Materiale della scatola	Ottone, nichelato
Superficie anteriore	PBT
Classe di protezione	IP67

**Conformità alle norme e alle direttive**

Conformità alle norme	
Norme	EN 60947-5-2:2007 IEC 60947-5-2:2007

**Omologazioni e certificati**

omologazione UL	cULus Listed, General Purpose
Omologazione CSA	cCSAus Listed, General Purpose
Omologazione CCC	I prodotti con tensione di esercizio $\leq$ 36 V non sono soggetti al regime di autorizzazione e pertanto non sono provvisti di marcatura CCC.

Data di edizione: 2011-07-14 10:56 Data di stampare: 2011-07-14 18:29:13\_ita.xml