



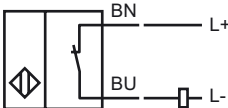
### Orderbenämning

NCN12-18GM50-Z5

### Kännetecken

- 12 mm ej i plan
- 
- Utökat känslavstånd

### Anslutning

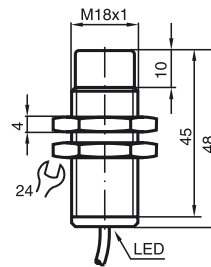


### Tillbehör

#### BF 18

Fäste, 18 mm

### Avmätning



### Tekniska data

#### Allmänna data

Utgångs funktion	DC	öppnare
Känslavstånd	$s_n$	12 mm
Installation	ej i samma plan	
Utgångs typ	DC	
Garanterat känslavstånd	$s_a$	0 ... 9,1 mm
Reduktionsfaktor $r_{AI}$	0,5	
Reduktionsfaktor $r_{Cu}$	0,45	
Reduktionsfaktor $r_{1,4305}$	0,75	
Reduktionsfaktor $r_{Ms}$	0,55	

#### Specifikationer

Arbetsspänning	$U_B$	3,5 ... 30 V
Kopplingsfrekvens	$f$	0 ... 1000 Hz
Polaritetsskydd	förpolningsledande	
Kortslutningsskydd	pulserande	
Spänningsfall	$U_d$	$\leq 3,5$ V
Temperaturdrift	$\pm 15\%$	
Arbetsström	$I_L$	2 ... 100 mA
Läckström	$I_r$	typ. 0,8 mA
Funktions indikering	LED, gul	

#### Omgivningsförhållande

Omgivningstemperatur	-25 ... 70 °C (-13 ... 158 °F)
Lagringstemperatur	-25 ... 85 °C (-13 ... 185 °F)

#### Mekaniska data

Anslutnings typ	Kabel PVC , 2 m
Ledartvärnsnitt	0,34 mm <sup>2</sup>
Kapslingsmaterial	Mässing, förnicklad
Avkännings yta	PBT
Skyddsklass	IP67

#### Norm- och riktlinjekonformitet

Normkonformitet	
Normer	EN 60947-5-2:2007 IEC 60947-5-2:2007

#### Godkännanden och certifikat

UL-godkännande	cULus Listed, General Purpose
CSA-godkännande	cCSAus Listed, General Purpose
CCC-godkännande	Produkter, vars max. driftspänning är $\leq 36$ V, kräver inget godkännande och har därför ingen CCC-märkning.