



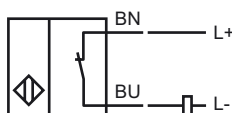
Referencia de pedido

NCN12-18GM50-Z5

Características

- 12 mm no enrasado
- 2 hilos DC
- Rango de conmutación elevado

Conexión

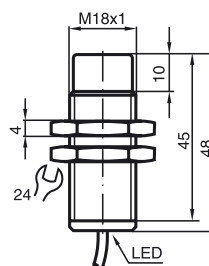


Accesorios

BF 18

Brida de fijación, 18 mm

Dimensiones



Datos técnicos

Datos generales

Función del elemento de conmutación	CC	N.C.
Distancia de conmutación de medición s_n	12 mm	
Instalación	no enrasado	
Polaridad de salida	CC	
Distancia de conmutación asegurada s_a	0 ... 9,1 mm	
Factor de reducción r_{AI}	0,5	
Factor de reducción r_{Cu}	0,45	
Factor de reducción $r_{1,4305}$	0,75	
Factor de reducción r_{Ms}	0,55	

Datos característicos

Tensión de trabajo U_B	3,5 ... 30 V
Frecuencia de conmutación f	0 ... 1000 Hz
Protección contra la inversión de polaridad	conductor de polos
Protección contra cortocircuito	sincronizado
Caída de tensión U_d	$\leq 3,5$ V
Deriva de temperatura	$\pm 15\%$
Corriente de trabajo I_L	2 ... 100 mA
Corriente residual I_r	tip. 0,8 mA
Indicación del estado de conmutación	LED, amarillo

Condiciones ambientales

Temperatura ambiente	-25 ... 70 °C (-13 ... 158 °F)
Temperatura de almacenaje	-25 ... 85 °C (-13 ... 185 °F)

Datos mecánicos

Tipo de conexión	Cable PVC, 2 m
Sección transversal	0,34 mm ²
Material de la carcasa	latón, niquelado
Superficie frontal	PBT
Tipo de protección	IP67

Conformidad con Normas y Directivas

Conformidad con estándar	
Estándar	EN 60947-5-2:2007 IEC 60947-5-2:2007

Autorizaciones y Certificados

Autorización UL	cULus Listed, General Purpose
Homologación CSA	cCSAus Listed, General Purpose
Autorización CCC	Los productos cuya tensión de trabajo máx. ≤ 36 V no llevan el marcado CCC, ya que no requieren aprobación.