



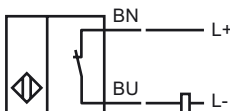
Designação para encomenda

NCN12-18GM50-Z5

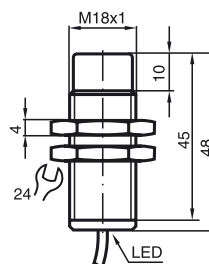
Características

- 12 mm não nivelado
- DC de 2 fios
- Distância de conexão elevada

Ligação



Dimensões



Dados técnicos

Dados gerais

Função do elemento de comutação	DCContacto de ruptura
Intervalo de comutação s_n	12 mm
Montagem	não nivelado
Polaridade de saída	DC
Intervalo seguro de comutação s_a	0 ... 9,1 mm
Factor de redução r_{AI}	0,5
Factor de redução r_{Cu}	0,45
Factor de redução $r_{1,4305}$	0,75
Factor de redução r_{Ms}	0,55

Dados característicos

Tensão de funcionamento U_B	3,5 ... 30 V
Frequência de comutação f	0 ... 1000 Hz
Protecção contra as inversões da polaridade	conduz polaridade
Protecção contra curto-circuito	cíclico
Queda de tensão U_d	$\leq 3,5$ V
Derivação da temperatura	$\pm 15\%$
Corrente de funcionamento I_L	2 ... 100 mA
Corrente residual I_r	tipo 0,8 mA
Indicação do estado de comutação	LED, amarelo

Condições ambiente

Temperatura ambiente	-25 ... 70 °C (-13 ... 158 °F)
Temperatura de armazenamento	-25 ... 85 °C (-13 ... 185 °F)

Dados mecânicos

Tipo de saída	Cabo PVC , 2 m
Secção transversal do condutor	0,34 mm ²
Material da caixa	Latão, niquelado
Superfície frotal	PBT
Tipo de protecção	IP67

Conformidade de directivas e normas

Conformidade com as normas	
Normas	EN 60947-5-2:2007 IEC 60947-5-2:2007

Autorizações certificados

Autorização UL	cULus Listed, General Purpose
Autorização CSA	cCSAus Listed, General Purpose
Autorização CCC	Produtos com tensão de operação máxima de ≤ 36 não necessitam de aprovação, por este motivo não apresentam identificação CCC.