



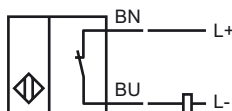
**Codifica d'ordine**

NCN12-18GM50-Z5

**Caratteristiche**

- 12 mm non allineato
- Schutz
- Maggiore distanza di commutazione

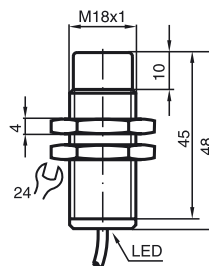
**Allacciamento**



**Accessori**

**BF 18**  
Flangia di fissaggio, 18 mm

**Dimensioni**



**Dati tecnici**

**Dati generali**

Funzione di un elemento di commutazione	Contatto NCDC
Distanza di comando misura	$s_n$ 12 mm
Montaggio incorporato	non incorporab.
Polarità d'uscita	DC
Distanza di comando sicura	$s_a$ 0 ... 9,1 mm
Fattore di riduzione $r_{Al}$	0,5
Fattore di riduzione $r_{Cu}$	0,45
Fattore di riduzione $r_{1,4305}$	0,75
Fattore di riduzione $r_{Ms}$	0,55

**Dati specifici**

Tensione di esercizio	$U_B$ 3,5 ... 30 V
Frequenza di commutazione	$f$ 0 ... 1000 Hz
Protezione da scambio di polarità	conduttore de poli
Protezione da cortocircuito	a fasi
Caduta di tensione	$U_d$ $\leq$ 3,5 V
Deriva termica	$\pm$ 15%
Corrente di esercizio	$I_L$ 2 ... 100 mA
Corrente residua	$I_r$ tipico 0,8 mA
Display stato elettrico	LED, giallo

**Condizioni ambientali**

Temperatura ambiente	-25 ... 70 °C (-13 ... 158 °F)
Temperatura di magazzino	-25 ... 85 °C (-13 ... 185 °F)

**Dati meccanici**

Tipo di collegamento	Cavo PVC , 2 m
Sezione filo	0,34 mm <sup>2</sup>
Materiale della scatola	Ottone, nichelato
Superficie anteriore	PBT
Classe di protezione	IP67

**Conformità alle norme e alle direttive**

Conformità alle norme	
Norme	EN 60947-5-2:2007 IEC 60947-5-2:2007

**Omologazioni e certificati**

omologazione UL	cULus Listed, General Purpose
Omologazione CSA	cCSAus Listed, General Purpose
Omologazione CCC	I prodotti con tensione di esercizio $\leq$ 36 V non sono soggetti al regime di autorizzazione e pertanto non sono provvisti di marcatura CCC.

Data di edizione: 2011-07-14 07:41 Data di stampare: 2011-07-14 18:29:09\_ita.xml