



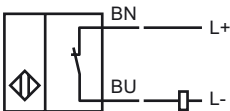
Bestellbezeichnung

NCN12-18GM50-Z5

Merkmale

- 12 mm nicht bündig
- 2-Draht DC
- Erhöhter Schaltabstand

Anschluss

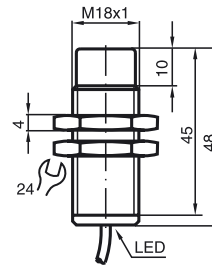


Zubehör

BF 18

Befestigungsflansch, 18 mm

Abmessungen



Technische Daten

Allgemeine Daten

Schaltelementfunktion	DC	Öffner
Schaltabstand	s_n	12 mm
Einbau		nicht bündig
Ausgangspolarität		DC
Gesicherter Schaltabstand	s_a	0 ... 9,1 mm
Reduktionsfaktor r_{Al}		0,5
Reduktionsfaktor r_{Cu}		0,45
Reduktionsfaktor r_{V2A}		0,75
Reduktionsfaktor r_{Ms}		0,55

Kenndaten

Betriebsspannung	U_B	3,5 ... 30 V
Schaltfrequenz	f	0 ... 1000 Hz
Verpolschutz		verpolleitend
Kurzschlusschutz		taktend
Spannungsfall	U_d	$\leq 3,5$ V
Temperaturdrift		$\pm 15\%$
Betriebsstrom	I_L	2 ... 100 mA
Reststrom	I_r	typ. 0,8 mA
Schaltzustandsanzeige		LED, gelb

Umgebungsbedingungen

Umgebungstemperatur	-25 ... 70 °C (-13 ... 158 °F)
Lagertemperatur	-25 ... 85 °C (-13 ... 185 °F)

Mechanische Daten

Anschlussart	Kabel PVC , 2 m
Aderquerschnitt	0,34 mm ²
Gehäusematerial	Messing, vernickelt
Stirnfläche	PBT
Schutzart	IP67

Normen- und Richtlinienkonformität

Normenkonformität	
Normen	EN 60947-5-2:2007 IEC 60947-5-2:2007

Zulassungen und Zertifikate

UL-Zulassung	cULus Listed, General Purpose
CSA-Zulassung	cCSAus Listed, General Purpose
CCC-Zulassung	Produkte, deren max. Betriebsspannung ≤ 36 V ist, sind nicht zulassungspflichtig und daher nicht mit einer CCC-Kennzeichnung versehen.