



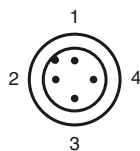
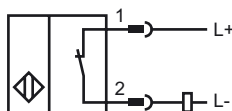
Designação para encomenda

NCB8-18GM50-Z5-V1

Características

- Distância de conexão elevada

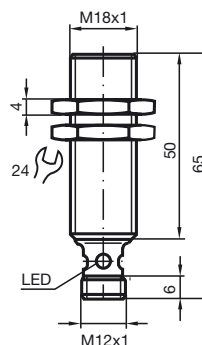
Ligação



Fios cores de acordo com a EN 60947-5-2

1	BN
2	WH
3	BU
4	BK

Dimensões



Dados técnicos

Dados gerais

Função do elemento de comutação		DCContacto de ruptura
Intervalo de comutação	s_n	8 mm
Montagem		nivelado
Intervalo seguro de comutação	s_a	0 ... 6,1 mm
Factor de redução r_{AI}		0,4
Factor de redução r_{Cu}		0,4
Factor de redução $r_{1,4305}$		0,7
Factor de redução r_{Ms}		0,5

Dados característicos

Tensão de funcionamento	U_B	3,5 ... 30 V
Frequência de comutação	f	0 ... 1000 Hz
Protecção contra as inversões da polaridade		conduz polaridade
Protecção contra curto-circuito		cíclico
Queda de tensão	U_d	$\leq 3,5$ V
Derivação da temperatura		$\pm 15\%$
Corrente de funcionamento	I_L	2 ... 100 mA
Corrente residual	I_r	tipo 0,8 mA
Indicação do estado de comutação		LED, amarelo

Condições ambiente

Temperatura ambiente	-25 ... 70 °C (-13 ... 158 °F)
Temperatura de armazenamento	-25 ... 85 °C (-13 ... 185 °F)

Dados mecânicos

Tipo de saída	Conector do aparelho M12 x 1 , 4 pinos
Material da caixa	Latão, niquelado
Superfície frotal	PBT
Tipo de protecção	IP67

Conformidade de directivas e normas

Conformidade com as normas	
Normas	EN 60947-5-2:2007 IEC 60947-5-2:2007

Autorizações certificados

Autorização UL	cULus Listed, General Purpose
Autorização CSA	cCSAus Listed, General Purpose
Autorização CCC	Produtos com tensão de operação máxima de ≤ 36 não necessitam de aprovação, por este motivo não apresentam identificação CCC.